

FR*ui*TROP

Version française

<http://passionfruit.cirad.fr>

Statistiques d'importation
de fruits et légumes frais
de l'UE-27 en 2011 et 2012

Un partenariat CSIF-CIRAD



Chambre Syndicale des Importateurs Français de Fruits et Légumes frais

Retrouvez les services de la CSIF sur
www.csif.eu

*Un espace adhérent entièrement dédié à l'importation
de F&L frais et aux actualités de la filière*

Actualités

- ⇒ Lettres vertes CSIF
- ⇒ Lettres Freshfel
- ⇒ Lettres CGI

FeL PARTENARIAT

- ⇒ Actualités
- ⇒ Conventions et procédures
 - Conventions CSIF/DGCCRF, CSIF/entreprise
 - Procédures FeL PARTENARIAT
 - Fiches et guides pratiques
 - Dossier d'engagement



Nouveautés...

⇒ **A vos calendriers !**

Sessions de formation

- FeL PARTENARIAT
- « Gestion et communication de crise »

⇒ **FeL PARTENARIAT:
en anglais !**

Réglementation et codes d'usage

- ⇒ Qualité
 - Règles de commercialisation
 - Sanitaire et Hygiène : LMR, traitements post-récoltes, contaminants, rapports officiels EFSA/DGCCRF, guide de bonnes pratiques hygiéniques...
 - Traçabilité
 - Fiches produit : normes de commercialisation et accords interprofessionnels applicables pour chaque F&L
- ⇒ Veille réglementaire: actualités réglementaires hebdomadaires
- ⇒ Codes d'usage et règles commerciales: contrats et incoterms
- ⇒ Import / Export: dédouanement, contrôles des fraudes, contrôles phytosanitaires, prix d'entrée, accords préférentiels, certificats et licences

Prochainement...

Ecotaxe poids lourds

Loi consommation

FeL PARTENARIAT

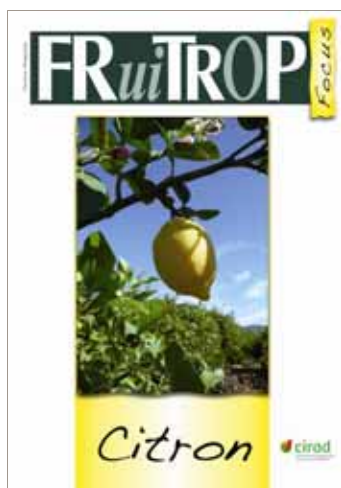
Espace adhérent

Dossiers CSIF

- ⇒ Développement durable: projet FLONUDEP, affichage environnemental
- ⇒ Transport et logistique: mer/route, dossier palettes
- ⇒ LMA / LME

Economie et statistiques

- ⇒ Commerce extérieur et marché européen:
 - Annuaire statistiques: bilan des importations annuelles
 - Baromètre Freshfel: Consumption monitor
- ⇒ Marché français:
 - Consommation: achats de F&L frais par les ménages français, bilans Kantar Worldpanel, synthèses par produits
 - Bilans de campagnes: ananas, avocat, banane, fruits à noyau, agrumes, melon, tomate...
- ⇒ Etudes diverses: baromètre CGI, études CREDOC




Après l'avocat, le pomelo et le raisin de table, la collection FruiTrop FOCUS s'enrichit ce mois-ci d'un quatrième volume consacré au marché international du citron. Sur près de 140 pages, l'Observatoire des marchés du CIRAD propose de mettre en lumière les principaux enjeux de cette filière et de fournir aux professionnels amont et aval les outils leur permettant de raisonner leurs choix stratégiques.

Et parce qu'un bonheur n'arrive jamais seul, la rédaction de FruiTrop est heureuse d'annoncer le lancement en septembre 2013 de sa nouvelle collection : FruiTrop THEMA. Elle a pour vocation d'être une passerelle entre monde académique et monde de l'entreprise afin qu'ils échangent et collaborent sur des sujets de société, des questions en devenir, etc. Le premier opus est consacré à l'estimation des effets socio-économiques des chaînes de valeur (160 pages, deux éditions : française et anglaise). Une offre de lancement est proposée en toute fin de ce numéro.

Enfin, comme chaque année, FruiTrop fait paraître son recueil statistique. Il présente en détail, pour les années 2011 et 2012, les importations annuelles de l'Union européenne à 27 (flux intra et extra communautaires) de 33 fruits et légumes frais. Comme à l'accoutumée, cet annuaire est réalisé en partenariat avec la CSIF (Chambre Syndicale des Importateurs Français de fruits et légumes).

Denis Loeillet



Editeur
Cirad
TA B-26/PS4
34398 Montpellier cedex 5, France
Tél : 33 (0) 4 67 61 71 41
Fax : 33 (0) 4 67 61 59 28
Email : odm@cirad.fr
http://passionfruit.cirad.fr

Directeur de publication
Hubert de Bon

Directeurs de la rédaction
Denis Loeillet et Eric Imbert

Rédactrice en chef
Catherine Sanchez

Infographie
Martine Duportal

Iconographie
Régis Domergue

Site internet
Unité multimédia (Cirad)

Chef de publicité
Eric Imbert

Abonnements
odm@cirad.fr

Traducteur
Simon Barnard

Imprimeur
Impact Imprimerie
n°483 ZAC des Vautes
34980 Saint Gély du Fesc, France


Deux versions française et anglaise

ISSN
Français : 1256-544X
Anglais : 1256-5458

© Copyright Cirad

Tarif abonnement annuel
220 euros HT / 11 numéros par an

Ce document est réalisé par l'Observatoire des marchés du département PERSYST du CIRAD à l'usage exclusif des abonnés. Les données présentées sont de source fiable, mais le CIRAD ne peut être tenu responsable de toute erreur ou omission. Les prix publiés ne peuvent être en aucun cas considérés comme des prix de transaction. Leur but est d'éclairer sur les tendances et les évolutions à moyen et long terme des marchés. Cette publication est protégée par copyright, tous droits de reproduction et de distribution interdits.



Source et méthodologie

Tous les chiffres repris dans ce numéro proviennent des statistiques des Douanes européennes publiées par Eurostat.

Remarque

1. Les statistiques douanières font la distinction entre importations intra et extra-européennes. Les importations intra-européennes reprennent les échanges et ne correspondent pas aux disponibilités réelles (doubles comptabilités possibles des importations extra-UE). Les importations extra-européennes représentent les importations de l'Union européenne à partir des pays tiers (points d'entrée dans l'UE).
2. Depuis 1997, les quantités en provenance des régions ultra-périphériques (les quatre départements d'outre-mer français, Madère, les Canaries et les Açores) ne sont plus comptabilisées dans les importations communautaires.
3. L'Union européenne se composait de :
 - 12 Etats membres : jusqu'en 1994,
 - 15 Etats membres : de 1994 à avril 2004,
 - 25 Etats membres : de mai 2004 à décembre 2006,
 - 27 Etats membres : à partir de 2007.

Les données 2011 et 2012 présentées dans ce numéro couvrent les 27 membres.
4. Tous les chiffres sont exprimés en tonnes.
5. Des différences peuvent apparaître entre les données 2011 du numéro 202 de FruiTrop de juillet/août 2012 et les données 2011 de ce numéro. Elles s'expliquent par les réajustements effectués par les services des statistiques européennes a posteriori.
6. Codes pays abrégés selon la norme officielle UE :

AT : Autriche	ES : Espagne	NL : Pays-Bas
BE-LU : Belgique-Lux.	FI : Finlande	PL : Pologne
BG : Bulgarie	FR : France	PT : Portugal
CY : Chypre	HU : Hongrie	RO : Roumanie
CZ : Rép. tchèque	IE : Irlande	SE : Suède
DE : Allemagne	IT : Italie	SI : Slovénie
DK : Danemark	LT : Lituanie	SK : Slovaquie
EE : Estonie	LV : Lettonie	UK : UK
EL : Grèce	MT : Malte	

Sommaire

Importations UE-27 2011-2012

Fruits frais

Ananas.....	2
Autres agrumes.....	3
Avocat.....	4
Banane.....	5
Citron.....	6
Datte.....	7
Fraise.....	8
Kiwi.....	9
Lime.....	10
Litchi, fruit de la passion.....	11
Mangue, goyave.....	12
Melon.....	13
Orange.....	14
Papaye.....	15
Pastèque.....	16
Petits agrumes.....	17
Plantain.....	20
Poire.....	21
Pomelo.....	22
Pomme.....	23
Prune.....	24
Raisin.....	25

Légumes frais

Ail.....	26
Asperge.....	27
Aubergine.....	28
Champignons.....	29
Courgette.....	30
Haricot vert.....	31
Oignon.....	32
Pois.....	33
Poivron.....	34
Pomme de terre.....	35
Tomate.....	36

Fruits et légumes

Par fournisseur..... 18 et 19

Crédit photo couverture : Eric Imbert

Ananas

2011-2012 — Importations intra et extra communautaires de l'UE-27

Tonnes	AT	BE-LU	BG	CY	CZ	DE	DK	EE	ES	FI	FR	UK	EL	HU	IE	IT	LT	LV	MT	NL	PL	PT	RO	SE	SI	SK	TOTAL
Intra UE, dont	15 196	12 041	2 173	644	11 342	138 211	11 261	593	37 481	4 181	67 804	11 372	3 755	2 042	3 380	39 485	19 207	2 198	259	16 296	19 500	18 220	3 037	9 678	3 167	4 291	456 814
Pays-Bas	4 829	8 686	123	257	3 506	92 186	5 754	238	9 400	2 797	24 076	7 028	1 076	637	477	17 274	17 564	1 944	197	11 430	2 477	45	439	3 992	21	1 110	218 002
Belgique	3 021	258	406	7	1 948	29 108	334	60	4 401	190	23 995	765	662	670	9	15 270	305	227	7 930	4 508	0	154	532	1	950	39 615	
Allemagne	6 435	2 110		4 144		5 054		2 447	1 188	1 410	2 202	28	111	543	2 936	214	5			108	73	17 942	82	5	52	0	26 299
Espagne	23	13	53	2	802	10				5 267	9	12	5		1 821	21											
Extra UE, dont	7 179 543	10	60	0	27 348	2 560	93 027	9	32 990	133 047	2 003	21	1 768	104 815	78	257 933	22	27 160	297	257 933	22	27 160	297	209	13	147	862 845
Costa Rica	2 144 134		40		20 126	1 817	74 293		2 982	123 988	1 562	21	1 768	95 230	67	231 606		24 307		231 606		24 307		209			722 151
Ghana	14 442				256		1 295		10 018	5 142			3 271							892				13			35 328
Panama	91				36		4 709		173	2 618			2 601							14 382		2 817					27 428
Côte d'Ivoire	11 329						488		11 205				1 153							793							24 969
Equateur	2 304		20		6 444	267		12 136	0	19	441									1 481		33					24 509
Cameroon	4 673				7			0	5 102																		9 781
Honduras	349																			6 489							6 838
Rép. dominicaine						0		17	779						542					1 476							2 814
Bénin	1 216						8		1 195											0							2 419
Thaïlande	154		10		159	476		27	9	17	272				304	11				2	22			75		147	1 685
Maurice	0		55				31		942						33					231							1 293
Colombie	434					0						765								26							1 245
Intra UE, dont	16 056	10 999	1 198	701	11 367	148 368	9 246	723	56 580	3 545	57 908	8 259	2 743	2 405	3 141	48 836	15 103	2 288	262	21 784	15 485	16 683	1 451	9 099	3 441	3 163	470 834
Pays-Bas	7 050	8 431	349	252	4 478	82 702	4 369	218	8 859	1 467	18 309	5 234	116	588	743	16 347	14 195	2 036	193	6 121	595	765	3 913	769	870	188 969	
Belgique	745	418	114		2 606	42 462	74	172	4 521	1 292	19 650	921	716	128	43	10 007	405	137	10	11 686	3 906	1 648	235	4 005	286	106 186	
Allemagne	7 753	1 333	19		3 014		4 449	0	7 758	764	521	889	158	200	230	4 805	24	2		4 446	3 636	20	4	1 034	2	811	41 870
Portugal	2				0		1	19 304		4					13 440					159							32 908
Extra UE, dont	6 223 362	57	21		2	43 709	1 579	79 813	9	40 540	159 244	3 441	2 448	102 410	62	210 953	159	50 727	289	210 953	159	50 727	289	2	40	193	919 065
Costa Rica	0	171 489	36	20	35 956	1 193	49 093		2 397	143 892	628		2 429	88 427	56	193 217		49 197	189	193 217		49 197	189	40			738 259
Ghana	16 149				634		921		13 071	5 381			3 718							1 046					1		10 920
Equateur	3 331				5 673		22 507		42	644	2 434				3 116					1 052		251		52			39 100
Panama	1 607				757		5 819		584	8 082	379		19	4 685						12 848		1 278		38			36 097
Côte d'Ivoire	11 971								14 037	17					923					1 355							28 304
Cameroon	5 442					16			7 098																		12 556
Honduras	10 901																			695							10 901
Rép. dominicaine	3						1 400		460	1 003					1 009												4 569
Bénin	1 296						9		1 043																		2 348
Thaïlande	233		21	1	2	201	385		9	9	0	76			410	6				53	159		10	2	193		1 767
Togo	193					69					875																1 138
Maurice	61					20		24		772	0				17					119							1 014

Source : Eurostat / Code douanier : 08043000

Autres agrumes

2011-2012 — Importations intra et extra communautaires de l'UE-27

Tonnes	AT	BE-LU	BG	CY	CZ	DE	DK	EE	ES	FI	FR	UK	EL	HU	IE	IT	LT	LV	MT	NL	PL	PT	RO	SE	SI	SK	TOTAL
Intra UE, dont	692	462	605	15	1 078	2 672	1 845	239	91	56	1 660	2 104	805	28	88	275	205	998	6	1 027	8 005	386	443	507	105	507	24 903
Pays-Bas	248	183	2	0	442	1 515	1 720	0	78	4	456	68	97	1	5	30	198	243	4	6 644	63	371	63	371	2	97	12 469
Espagne	0	139	13	0	62	568	0	0	10	985	2 008	146	8	8	165	0	13	453	331	357	19	128	19	128	6	6	5 411
Allemagne	422	30	35	503	503	95	95	0	0	186	465	0	465	0	8	0	0	2	108	0	0	0	0	0	18	302	2 173
France	1	47	1	1	17	17	1	1	1	15	3	3	20	1	60	60	22	639	29	0	0	0	0	0	71	0	840
Italie	20	1	14	0	178	24	24	1	1	15	1	59	1	1	2	2	0	185	2	0	185	248	0	71	0	0	818
Extra UE, dont	111	1	1	48	27	0	3	447	206	1	9	1	1 225	248	85	19	1 833	6	4 268	6	1 833	248	85	19	1 833	6	4 268
Israël	99	99	0	0	48	3	0	3	389	58	1	1	1	0	0	0	0	935	248	0	248	0	0	0	1 833	0	3 614
Afrique du Sud	8	8	8	8	8	8	8	8	11	42	42	5	1	1	1	1	1	273	0	0	0	0	0	0	1 833	0	343
Turquie																		1	0	0	0	0	85	0	0	6	96
Bangladesh																		57	0	0	0	0	0	0	0	0	57
Malaisie																		37	9	4	0	0	0	0	0	0	50
Iran																		21	1	1	18	0	0	0	0	0	41
Jamrique																		14	0	0	0	0	0	0	0	0	14
Somalie																		10	0	0	0	0	0	0	0	0	10
Chine																		9	0	0	0	0	0	0	0	0	10
Haiti																		7	0	0	0	0	0	0	0	0	7
Vietnam																		7	0	0	0	0	0	0	0	0	7
Intra UE, dont	369	344	88	5	1 500	2 353	1 533	96	105	48	1 500	2 621	253	56	595	208	128	594	7	586	8 249	2 745	413	344	255	649	25 644
Pays-Bas	134	123	15	1	1 016	970	363	1	43	13	281	108	55	17	5	43	127	99	7	6 637	6 637	1	168	3	217	3	10 444
Espagne	5	90	23	29	153	1 224	1 168	21	10	1 097	2 266	4	0	0	0	39	13	290	49	2 745	154	164	164	96	96	8 395	
Allemagne	149	23	29	29	314	1 168	1 168	21	10	1 097	2 266	4	0	0	0	39	13	290	49	2 745	154	164	164	96	96	8 395	
France	1	82	0	0	20	1	1	5	5	7	207	187	22	22	37	37	0	128	1 265	0	0	0	0	55	218	2 094	
Italie	75	0	0	0	92	0	0	0	0	7	207	187	22	22	37	37	0	38	92	241	241	0	0	53	0	1 015	
Extra UE, dont	1	134	66	25	0	3	213	123	1	30	57	104	1 765	104	12	1 731	12	1 731	104	1 731	104	1731	12	1 731	1731	4 265	
Israël	1	112	7	0	66	4	0	3	150	39	1	1	1 511	104	55	55	164	164	0	1 731	104	1731	12	1731	1731	3 776	
Afrique du Sud	7	7	7	7	13	13	13	3	20	69	69	6	3	3	3	3	3	12	0	12	0	0	0	0	0	0	276
Malaisie																		12	0	0	0	0	0	0	0	0	46
Argentine	4	4	4	4	3	3	3	6	29	6	6	1	20	20	20	20	20	20	0	20	0	0	0	0	0	0	32
Chine																		29	0	29	1	0	0	0	0	0	30
Mexique																		22	0	22	0	0	0	0	0	0	22
Pérou																		17	0	17	0	0	0	0	0	0	17
Iran																		1	0	1	12	0	0	0	0	0	17
Cameroun	11	11	11	11	5	5	5	1	11	11	11	11	11	11	11	11	11	11	0	11	0	0	0	0	0	0	11
Somalie																		11	0	11	0	0	0	0	0	0	11
Maroc																		5	1	5	1	0	0	0	0	0	6

Source : Eurostat / Code douanier : 08059000

Avocat

2011-2012 — Importations intra et extra communautaires de l'UE-27

Tonnes	AT	BE-LU	BG	CY	CZ	DE	DK	EE	ES	FI	FR	UK	EL	HU	IE	IT	LT	LV	MT	NL	PL	PT	RO	SE	SI	SK	TOTAL
Intra UE, dont	2 773	11 329	317	214	788	27 400	11 216	253	3 997	2 142	43 017	11 388	786	737	2 047	4 162	5 675	3 040	86	16 487	2 895	578	851	18 324	370	549	171 388
Pays-Bas	765	2 555	205	185	457	18 103	6 968	114	850	1 479	11 454	3 021	559	169	458	1 963	4 802	1 329	66	1 358	65	552	14 711	105	185	72 478	
Espagne	376	2 680	4	51	6 577	1 619			361	26 767	4 205	20	213	21	663	234	1 580	0	5 823	439	481	75	1 934	4	70	54 198	
France	173	5 101			4	1 748	1 593	2 360	0	439				14	971	9		4 689	57	11	60	864	5			18 098	
Allemagne	1 320	892		180			244	0	84	189	660	3 529	4	16	388	438	5	0	1 270	471	0	0	0	18	2	98	9 806
Extra UE, dont	13	1 414	24	721	526	29 949	43	50 890	26 736	62	0	979	0	0	0	0	0	22	103 839	64	472	1 192	472	1 192	64	216 444	
Pérou	146			11			20 581		13 038	4 524					40				24 078		63						62 480
Afrique du Sud	210				227		838	43	6 536	9 092									31 430								48 376
Chili	393				21		4 063		7 467	5 713									20 241								37 897
Israël	13	127		24		592	256	102	13 447	4 868	44				920		22	15 147					472	1 192			37 225
Kenya	290				0		2 092		7 495	1 049								6 152									17 078
Mexique	190				21		1 210		1 183	172								1 845									4 620
Brésil	0				22		195		423	589					0	4		2 704			0						3 937
Maroc							652		750									338									1 740
Rép. dominicaine					88		216		378	141					15			740									1 577
Zimbabwe									42									447									489
Swaziland									195									23									218
Ouganda	47				3	0	0	4	139									3									196
Intra UE, dont	2 990	5 502	290	76	611	28 527	10 075	266	2 531	2 073	44 955	15 278	928	429	1 909	3 290	4 608	2 819	76	24 369	2 862	497	450	16 365	257	439	172 473
Espagne	395	2 585	3	46	7 834	1 723	14		94	29 471	7 399	162	199	45	677	110	1 633	0	9 897	713	423	0	1 903	0	40	65 363	
Pays-Bas	826	2 102	160	61	356	15 344	6 075	149	388	1 656	8 914	2 557	410	68	294	1 455	4 077	1 059	65	1 032	22	296	13 174	82	177	60 797	
Italie	232	423		7	1 720	1 133		1 356		613	3			38	513			5 934		235	53	6	705	5		12 975	
Allemagne	403	0		0	2 732	6	123	6	2 580	2 049	186					12		10	2 768	98	7	5	114	138		11 236	
Extra UE, dont	767	12	731	233	27 317	43 272	19 561	94	11 169	13	1	80 545	194	2 141	186 048												
Pérou	26			2			20 533		15 201	5 768				40				24 565			20						66 155
Israël	106			12		628	65		10 620	2 142	94			10 986				10 912		12		174	2 141				37 893
Afrique du Sud							62	296	3 695	5 332				10				17 470									26 865
Chili	198				106		2 608		3 288	4 626								15 507									26 334
Kenya	336						1 518		7 172	614								5 457									15 097
Maroc							1 618		832									1 159									3 708
Brésil							42	280	291									2 393		1							3 006
Rép. dominicaine				100			120		1 031	210				133				1 232			0						2 827
Mexique	41						323		830	154								1 476			0						2 824
Argentine							220		38	95								19									372
Swaziland									280									86									366
Zimbabwe																		145									145

Source : Eurostat / Code douanier : 08044000

Banane hors plantain

2011-2012 — Importations intra et extra communautaires de l'UE-27

Tonnes	AT	BE-LU	BG	CY	CZ	DE	DK	EE	ES	FI	FR	UK	EL	HU	IE	IT	LT	LV	MT	NL	PL	PT	RO	SE	SI	SK	TOTAL		
Intra UE, dont	115 818	37 479	7 026	2 893	1 181	549 300	69 405	4 634	40 840	67 437	236 228	81 560	3 951	35 412	4 159	97 857	22 392	17 854	1 934	92 852	172 999	66 071	41 545	65 155	7 117	44 124	2 004 215		
Belgique	29 363	3 820	136	185	27 116	406 935	1 131	1 024	3 533	69 355	6 545	203	6 946	302	4 684	141	4 169	3 886	3 058	55 811	53 456	8	5 159	27 866	13	1 116	331 393		
Allemagne	47 423	4 733	1	24 350	62 485	68 825	62 485	24 551	7 827	556	302	4 684	302	4 684	141	4 169	3 886	3 058	55 811	53 456	8	5 159	27 866	13	1 116	331 393			
Pays-Bas	26 972	8 234	118	13 167	67 918	1 616	1 616	19	840	15 913	16 263	30 603	138	3 306	65	17 501	4 442	811	594	16 007	228	812	13 162	1 273	1 658	242 159			
France	9 786	10 720	115	40 274	6 869	2 788	33 272	33 272	9 391	182	11 622	175	21 850	57 919	690	1 295	7 032	4 003	16 524	4	6	7 185	189 574						
Espagne	195	36	717	78	157	45	42 544	1 245	123	141	2 585	1 038	60 925	292	3 380	0	113 501												
Extra UE, dont	1 494	1 256	23 054	1 492	614 436	4 140	135 334	6 390	286 724	955 049	115 074	57 472	516 485	3 221	361	262 163	27 921	63 433	11 186	119 146	32 261	4 492 944							
Equateur	501 280	432	20 592	1 387	344 206	627	39 802	2 617	1 196	131 307	92 820	118	187 201	2 503	182	124 851	14 968	10 884	10 947	18 583	21 646	1 307 369							
Colombie	993 495	811	1 603	27 963	667 240	470	2 457	132 983	515	25 472	155 654	161	153	14 493	12 953	24 368	199	25 026	5 722	770 208									
Costa Rica	200 249	105	125 126	255	6 749	1 655	16 668	4 382	204 284	91 050	72 896	1 403	86 585	56 160	10 066	22 106	25 715	837	4 336	294 585									
Rép. dominicaine	38 016	58 771	824	824	824	824	824	824	824	824	824	824	824	824	824	824	824	824	824	824	824	824	824	824	824	824	824	824	824
Côte d'Ivoire	61 057	1	1	1	1	1	1	1	1	1	1	1	1	1	1	1	1	1	1	1	1	1	1	1	1	1	1	1	
Cameroun	57 519	388	1 070	14 294	8 214	8 214	8 214	8 214	8 214	8 214	8 214	8 214	8 214	8 214	8 214	8 214	8 214	8 214	8 214	8 214	8 214	8 214	8 214	8 214	8 214	8 214	8 214	8 214	
Panama	57 519	388	1 070	14 294	8 214	8 214	8 214	8 214	8 214	8 214	8 214	8 214	8 214	8 214	8 214	8 214	8 214	8 214	8 214	8 214	8 214	8 214	8 214	8 214	8 214	8 214	8 214	8 214	
Belize	656	83 126	70 028	83 126	83 126	83 126	83 126	83 126	83 126	83 126	83 126	83 126	83 126	83 126	83 126	83 126	83 126	83 126	83 126	83 126	83 126	83 126	83 126	83 126	83 126	83 126	83 126	83 126	
Surinam	44 199	18 188	11 009	18 188	13 125	18 188	13 125	18 188	13 125	18 188	13 125	18 188	13 125	18 188	13 125	18 188	13 125	18 188	13 125	18 188	13 125	18 188	13 125	18 188	13 125	18 188	13 125	18 188	
Pérou	44 199	18 188	11 009	18 188	13 125	18 188	13 125	18 188	13 125	18 188	13 125	18 188	13 125	18 188	13 125	18 188	13 125	18 188	13 125	18 188	13 125	18 188	13 125	18 188	13 125	18 188	13 125	18 188	
Ghana	18 188	11 009	18 188	13 125	18 188	13 125	18 188	13 125	18 188	13 125	18 188	13 125	18 188	13 125	18 188	13 125	18 188	13 125	18 188	13 125	18 188	13 125	18 188	13 125	18 188	13 125	18 188	13 125	
Intra UE, dont	125 140	39 269	20 558	4 904	141 818	509 898	66 149	11 762	86 755	67 693	292 893	73 960	24 600	47 126	22 377	132 076	19 436	23 146	4 566	142 984	190 856	53 058	18 131	64 315	2 557	52 214	2 238 248		
Belgique	36 923	3 128	495	29 298	328 409	2 361	365	6 050	3 991	100 956	7 802	82	12 048	7 802	82	12 048	7 802	6 124	6 413	302	69 838	100 290	1 784	38	8 354	677	7 574	774 836	
Allemagne	59 407	9 673	0	31 424	56 504	6 543	241	19 045	18 238	606	120	6 372	841	9 513	6 082	7 636	64 486	59 490	0	389	31 960	10	5 177	393 757					
Pays-Bas	20 990	7 619	535	18 934	103 597	4 317	0	1 232	17 292	33 254	33 528	19	5 552	253	17 493	995	61	673	11 686	914	1 371	10 716	937	2 248	294 215				
France	5 481	10 612	75	49 537	26 951	37	63 579	1	8 091	80	7 386	8	39 765	3 745	488	2 915	10 003	6 639	875	354	12	10 099	246 731						
Espagne	1	71	283	20	1 041	58 154	1 104	82	6	1 042	2	947	17	764	43 247	2	106 780												
Extra UE, dont	1 107	1 305	10 183	775 544	12 357	103 936	2 428	275 702	945 129	116 106	52 389	528 268	10 665	165	153 114	32 922	93 347	16 252	110 123	64 858	4 610 481								
Equateur	293 931	8 921	253 467	8 094	230 987	4 182	10 160	984 215	215 203	2 093	2 958	116 828	179	107	1 513	2 032	24 199	4 290	3 640	1 136 562									
Colombie	1 107	516 088	220 873	164 492	4	30 722	20	79 180 696	7 303	29 642	105 155	26	2 298	3 202	326 850														
Costa Rica	64 228	60 839	65 177	15 059	34 748	8 823	58	11 867	1 690	56 703	1 588	842	19 761	9 003	52 313														
Rép. dominicaine	64 228	60 839	65 177	15 059	34 748	8 823	58	11 867	1 690	56 703	1 588	842	19 761	9 003	52 313														
Cameroun	60 839	65 177	15 059	34 748	8 823	58	11 867	1 690	56 703	1 588	842	19 761	9 003	52 313															
Côte d'Ivoire	65 177	15 059	34 748	8 823	58	11 867	1 690	56 703	1 588	842	19 761	9 003	52 313																
Panama	15 059	34 748	8 823	58	11 867	1 690	56 703	1 588	842	19 761	9 003	52 313																	
Belize	34 748	8 823	58	11 867	1 690	56 703	1 588	842	19 761	9 003	52 313																		
Pérou	34 748	8 823	58	11 867	1 690	56 703	1 588	842	19 761	9 003	52 313																		
Surinam	101	29 526	417	13 246	20	20	20	20	20	20	20	20	20	20	20	20	20	20	20	20	20	20	20	20	20	20	20	20	
Brésil	101	29 526	417	13 246	20	20	20	20	20	20	20	20	20	20	20	20	20	20	20	20	20	20	20	20	20	20	20	20	

Source : Eurostat / Code douanier : 08030019 et 08039010 à partir de 2012

Citron

2011-2012 — Importations intra et extra communautaires de l'UE-27

Tonnes	AT	BE-LU	BG	CY	CZ	DE	DK	EE	ES	FI	FR	UK	EL	HU	IE	IT	LT	LV	MT	NL	PL	PT	RO	SE	SI	SK	TOTAL
Intra UE, dont	27 434	21 079	2 444	115	24 444	120 495	10 098	1 521	8 479	3 711	117 761	60 286	7 966	7 182	5 108	56 711	10 316	2 637	319	24 536	81 288	5 671	10 852	17 020	6 924	9 388	643 782
Espagne	12 792	11 789	405	12	13 601	85 700	6 511	360	2 083	105 174	52 020	1 321	2 749	2 515	50 013	4 651	973	54	22 032	55 627	5 645	2 811	11 783	2 836	2 321	2 321	455 778
Pays-Bas	3 576	4 485	235	15	3 254	15 694	1 955	331	2 518	1 139	2 790	3 878	1 208	647	1 254	2 102	3 921	809	186	12 879	0	2 177	2 389	511	765	765	68 716
Allemagne	4 816	2 785	34	5 135	781	882	398	4 131	2 950	51	2 165	683	2 525	6	2	317	9 291	611	1 031	19	1 540	40 252	182	2 092	423	31 110	
Italie	5 640	220	33	21	431	11 534	818	0	161	32	2 279	899	4 167	8	9	217	1	79	235	193	1 437	812	26	1 279	1 279	625	
Extra UE, dont	7 619	4 493	10 322	1 186	5 897	1 957	1 036	19	47 366	392	5 213	27 386	20 951	4 535	994	46 394	2 113	1 648	30	83 961	10 561	3 404	25 696	1 864	635	1 710	317 382
Argentine	26	2 861	819	1 161	982	544	43 239	3 636	6 670	15 900	494	37 574	724	117	24	60 583	616	1 701	1 995	929	119	180 712	23 702	92	494	1 710	77 222
Turquie	7 106	23	9 503	5 897	352	492	19	39	278	2 794	4 451	4 535	108	1 479	1 093	1 222	310	2	15 129	828	23	875	9 918	5 710	1 279	625	
Afrique du Sud	487	262	25	0	608	1 666	2 412	242	34	49	317	148	224	71	203	28	0	1	101	101	92	92	92	92	92	92	
Uruguay																											
Chili																											
Rép. dominicaine	1 246																										
Egypte																											
Maroc																											
Bolivie																											
Israël	1																										
Em. Arabes Unis	101																										
Brésil																											
Intra UE, dont	27 267	17 040	1 665	216	20 844	129 288	9 311	1 545	4 402	3 668	105 297	59 280	5 540	8 167	4 670	51 298	6 504	2 895	284	24 421	75 124	6 190	2 052	19 616	5 846	9 697	602 125
Espagne	11 540	10 126	85	8 992	89 348	5 967	300	1 765	92 743	49 974	564	1 868	2 074	45 088	2 299	1 530	26	21 663	49 791	5 992	567	9 441	2 562	1 836	1 836	416 139	
Pays-Bas	2 817	3 997	250	52	3 411	14 632	1 489	422	951	1 325	1 840	3 442	297	809	1 235	1 969	654	180	13 106	365	3 555	449	1 384	60 596	60 596		
Allemagne	5 133	1 040	3	15	427	15 776	1 409	135	46	3 563	873	3 566	70	10	10	78	7	78	267	143	162	58	1 859	293	293	36 419	
Italie	7 039	545	3	15	427	15 776	1 409	135	46	3 563	873	3 566	70	10	10	78	7	78	267	143	162	58	1 859	293	293	36 419	
Extra UE, dont	13 368	5 021	12 037	1 312	10 179	3 473	1 508	67	34 365	360	5 028	27 907	23 716	6 426	668	46 338	2 285	1 846	3	78 336	17 068	3 205	36 096	1 766	1 962	2 454	336 793
Argentine	21	3 307	1 091	1 163	23	1 761	527	31 746	38	2 611	4 927	14 642	338	33 530	700	271	56 019	2 056	1 069	2 233	791	247	159 113	159 113	159 113		
Turquie	13 348	159	10 736	10 156	435	557	67	39	293	5 810	7 761	6 426	22	2 964	1 415	1 575	3	1 618	14 840	33 836	113	1 714	2 454	116 339	116 339		
Afrique du Sud	386	197	149	0	1 268	374	167	282	1 288	13 699	1 206	309	6 961	169	16 672	1 247	844	844	844	844	844	844	844	844	844		
Uruguay	19																										
Chili																											
Maroc	2																										
Rép. dominicaine	1 131																										
Bolivie																											
Egypte	0																										
Israël																											
Brésil																											
Mexique																											

Source : Eurostat / Code douanier : 08055010

Datte

2011-2012 — Importations intra et extra communautaires de l'UE-27

Tonnes	AT	BELU	BG	CY	CZ	DE	DK	EE	ES	FI	FR	UK	EL	HU	IE	IT	LT	LV	MT	NL	PL	PT	RO	SE	SI	SK	TOTAL
Intra UE, dont	1 457	838	38	53	433	3 118	700	163	1 014	397	611	1 760	604	70	182	524	511	297	29	1 360	359	220	268	522	156	1 471	17 155
France	24	309	17	182	1 580	67	910	0	1 029	162	48	26	333	3	2	674	139	82	2	49	46	556	6 238				
Allemagne	816	113	1	68	126	0	14	86	45	191	67	5	41	51	6	110	1	223	96	54	16	26	28	730	2 914		
Pays-Bas	67	369	17	16	901	166	8	40	79	42	182	26	12	27	446	60	11	16	118	3	23	2 653					
Espagne	17										341	64	343	1	93					51	84					1 019	
Extra UE, dont	806	3 000	514	170	213	7 499	2 232	0	4 463	122	27 737	10 537	41	473	38	6 796	381	94	99	3 885	772	124	734	1 497	46	228	72 498
Tunisie	675	2 601	3	59	4 823	260	3 127	18	15 776	1 716	4	254	5 818	1	1	721	118	222								228	36 424
Iran	39	3	503	6	212	642	1 212	18	93	93	3 404	212	36	80	381	93	1 042	735	730	872	19						10 516
Algérie	130					135		132		9 385	419		42														10 302
Israël	66	106	39			334	56	1 102	1 658	1 527	22	0	648	0	5	1 445	36										7 070
Pakistan						1 203	664			1	1 318																3 186
Arabie saoudite	1	15				133	1	66	0	5	802	0	1	9		129	0			203							1 366
Turquie	33	0				82	5	11	20	682	18					78				2							932
Em. arabes unis	0	40	6	1	69	4	0	3	19	187						127	1	0	137								593
Palestine	15	13				278	113									37											455
Etats-Unis	18					46	147									172	0			10							411
Afrique du Sud	18					146	53									81				9							314
Chine	3	17				18	0	9	1	49	6	2	99	1		28				1		7					238
Intra UE, dont	1 190	853	15	31	452	2 592	747	54	1 259	320	467	1 662	587	87	148	508	624	551	32	1 431	298	238	79	530	188	741	15 681
France	167	466	17	200	1 591	77	1 100	0	1 118	294	34	20	308	10	106	1	725	179	104	52	56	122	6 745				
Allemagne	736	40	1	1	73	281	0	31	75	51	99	21	22	70	2	5	0	280	83	45	6	28	36	572	2 580		
Pays-Bas	56	316	8	4	640	71	6	47	40	66	178	25	8	7	16	568	147	16	1	5	107	4	3	2 359			
Italie	212	11				19	47	2	16	81	126	4				183	15	103	13								910
Extra UE, dont	661	2 142	409	206	425	9 136	2 481	4 588	172	25 498	12 314	45	345	57	7 108	371	156	157	3 089	806	138	656	1 806	244	210	73 197	
Tunisie	539	1 800	1	63	5 782	232	3 423	25	15 343	1 089	174	5 888	24	4	294	7	138									83	35 072
Iran	58	25	404	0	420	1 036	1 402	13	147	73	4 349	158	54	69	362	132	114	1 090	781	640	1 182	26	124				12 658
Algérie	39					119		73	7 879	315						23											8 528
Israël	43	84				344	82	1 001	1 481	1 444	26	0	1 040			18	0										6 943
Pakistan	6	1				1 420	706			2 374	1					0											4 532
Turquie	2	27				19	14			30	1 278					4	0					2					1 405
Arabie saoudite	1	3				199	31	46	10	722	1	0	0	5		45						210					1 272
Em. arabes unis	0	45	4	0	0	122	3	0	107	144	0	0	0			172	40										691
Etats-Unis	1	23				29				80	206					215						0					593
Afrique du Sud	29					93	101									24											256
Chine	15					29	0	24	2	82	14	2	30	10	1												233
Palestine	4					140	51									8											203

Source : Eurostat / Code douanier : 08041000

Fraise

2011-2012 — Importations intra et extra communautaires de l'UE-27

Tonnes	AT	BE-LU	BG	CY	CZ	DE	DK	EE	ES	FI	FR	UK	EL	HU	IE	IT	LT	LV	MT	NL	PL	PT	RO	SE	SI	SK	TOTAL	
Intra UE, dont	29 440	32 338	2 929	111	10 526	105 011	8 190	1 038	3 801	1 648	94 426	37 719	489	2 133	1 490	41 018	6 310	835	85	20 563	12 371	16 405	993	7 507	2 064	2 276	441 716	
Espagne	16 676	13 883		5 115	78 359	2 722	711		379	76 971	23 508	9	455	240	30 080	1 714	258	9	7 580	7 134	16 168	44	1 946	284	745	284 972		
Pays-Bas	253	15 504	0	79	262	8 829	2 041	51	43	404	2 626	5 485	323	9	621	862	3 589	90	28	1 149	4	67	1 195	15	93	43 621		
Belgique	797	1 143		980	3 817	796	796	52	544	579	7 525	5 050	26	273	406	437	129		5 890	77		36	3 604	250		32 411		
Allemagne	6 804	550		3 330	1 773	2	1 42	209	6 666	1 517	5	372	5	372	205	1 147	38	152	737	1 463	221	158	523	1	734	26 747		
France	951	734	17	242	3 853	240	332	0	1 071					19	6 287			474	1 310	3			0	207	23	15 761		
Italie	3 456	10	68	1	51	6 544	459	60	2	140	206	121	2	0	5	7	48		8	511		165	95	933	73	12 963		
Grèce	2	2 844	31	227	250	99	3					0	620	1 511	70	185				0	513	486	0	30	4	6 876		
Extra UE, dont	56	1 891	52	5	0	3 599	2	3 486	9 665	11 742	195	24	155	145	2 274	276	4 955	20	21	38 561								
Maroc	29	1 240	253	2	2 490	1 075	2	3 245	595	2 278	4	24	127	115				708		1 303			1				22 632	
Egypte																					276	4 904					5 197	
Turquie	11	6																									2 411	
Etats-Unis	18																			85							313	
Pérou					22																43						311	
Palestine	172																										202	
Russie			45									156															164	
Israël	91		1	3	0						2	41															154	
Jordanie												49			1													
Intra UE, dont	19 323	25 248	1 899	140	8 937	99 294	7 649	1 111	2 502	1 582	78 597	36 214	1 087	2 290	1 109	36 026	2 544	369	59	27 515	7 029	13 026	419	6 691	1 890	1 322	383 873	
Espagne	6 881	8 181		4 277	72 431	2 255	696		424	63 997	20 445	11	403	169	22 779	113	122		9 031	3 407	12 615	18	1 065	106	287	229 710		
Pays-Bas	236	14 158	4	79	224	8 828	2 299	38	70	526	3 517	8 710	336	11	536	695	2 167	79	31	845	1	6	1 408	14	62	44 877		
Belgique	182	969		19	782	3 331	763	53	292	331	6 664	4 017	38	190	604	141	6		7 684	3		3 532	229		29 828			
Allemagne	4 992	314		2 691	1 534		1 534	283	118	3 944	576	10	462	66	893	36	44		3 278	1 005	410	108	0	389	21 158			
France	1 861	846		251	2 901	157	157	313	1	977	12			60	5 639				211	802	1	13	5	8	14 058			
Italie	4 127	13		196	6 395	535	535	19	2	113	126	96	10			26	12	28	40	291	54	137	1 170	5		13 392		
Pologne	457	726		323	3 732	22	188		187	77				112	0	62	61	56		4 717	8	222		1		10 948		
Extra UE, dont	140	2 473	2	3	23	4 074	4	3 650	12 163	10 877	19	18	119	312	4	590	5 033	0	68	7	40 997							
Maroc	13	1 716		3	3 532			3 387	9 924	7 256	15								114							24 228		
Egypte				3	23	513	3	6	449	1 885	16			33	113				1 089	3		1	0			5 866		
Turquie	2	1									0	0								583		4 938			7	5 531		
Etats-Unis	1							3	1 690	1 514									119							3 412		
Israël	449	1			0	1			70						59				6						16	602		
Palestine	1	234							3	62					93				33						30	456		
Pérou	2				30			244	8	16					31				5							336		
Serbie	117												18									94			20	249		
Jordanie	1		1								68								21					0		90		

Source : Eurostat / Code douanier : 08101000

2011-2012 — Importations intra et extra communautaires de l'UE-27

Tonnes	AT	BE-LU	BG	CY	CZ	DE	DK	EE	ES	FI	FR	UK	EL	HU	IE	IT	LT	LV	MT	NL	PL	PT	RO	SE	SI	SK	TOTAL
Intra UE, dont	12 659	23 772	5 798	754	10 010	105 988	5 035	1 281	68 029	3 294	48 961	22 554	2 137	3 260	4 190	10 939	19 094	3 217	528	48 913	36 493	7 993	8 446	10 638	4 008	5 299	473 288
Italie	7 894	9 244	137	49	4 608	62 919	3 455	172	31 871	1 623	20 401	13 202	1 721	1 259	1 436	13 970	1 994	1 994	454	7 680	23 086	1 279	1 370	5 613	3 108	2 031	220 575
Belgique	1 105	674	24	61	19 417	494	14 039	668	18 874	3 424	25	272	2 686						6	33 250	756	205		2 516			98 496
Grèce	225	567	5 539	663	2 074	7 947	187	3 484	25	2 041	1 879	140	246	5 129	1 092	123			2 794	4 847	0	4 826	225	294	154		44 501
Pays-Bas	1 153	3 526	8	31	938	11 148	481	186	974	429	4 000	1 404	203	65	699	1 307	2 963	702	68	3 205	958	231	1 016	194	76		36 962
Allemagne	2 266	3 917	82	10	1 890	404	77	985	550	887	783	35	1 223	480	688	91	6		2 533	3 082	20	511	683	1	2 103		23 304
France	2	5 671			6	3 896	1	3 295		320	339	287	9	1 471	615	152			1 471	615	152	12	3				16 077
Portugal	12					0	0	12 746		107	103					3											12 969
Espagne	12	161	4	139	400	1	2 623	960	114	99	26	622	43	175	907	798	5 380	23	3	0							12 492
Royaume-Uni				0	159	2	631			8					226	74										289	2 439
Extra UE, dont	94 884	27	118	87	100	53 452	186	4 695	9 039	685	558	38 548	114	24	26 967	19	1 718	29	158								231 208
Nelle-Zélande	94 352			26		36 262	274	0	14 944																		145 857
Chili	332	22	118	56	100	17 190	186	4 400	9 016	663	554	23 313	94	24	26 464		1 718	29	158								84 436
Australie							21								473												494
Argentine											292				0												292
Russie			5					15							20												39
Chine															30												30
Israël											22																22
Intra UE, dont	11 441	21 281	4 873	887	10 359	111 071	4 652	1 120	63 856	3 109	47 897	23 941	2 276	3 045	3 587	6 788	17 350	2 772	529	58 702	35 877	7 835	5 670	10 060	4 697	5 076	468 749
Italie	6 049	8 378	40	4 512	63 392	3 557	383	37 204	1 678	20 709	15 379	1 720	1 319	1 488	13 717	1 916	488	8 532	22 092	2 373	930	5 947	3 972	1 966			227 737
Belgique	1 441	571	24	309	28 448	625	10 456	693	17 548	3 322	105	584	2 619	9	0	44 374	2 067	703		2 266							116 160
Pays-Bas	1 784	3 595	58	64	592	10 484	198	167	1 614	243	3 674	1 340	377	60	473	1 181	2 180	196	41	2 206	554	112	548	70	41		31 853
Grèce	386	4 699	786	1 106	4 746	12	2 125	80	1 435	595	38	1 349	166	134	1 563	3 520	23	2 605	38	200	81	25 687				25 687	
Allemagne	2 031	3 178	32	18	3 357	256	108	948	415	894	1 098	16	1 241	468	345	35	75		2 411	3 174	0	48	348	1	1 958		22 455
France	0	4 925		5	2 973	1	3 723			489	16			225	254	166	9	1 510	1 439	228	0	6	1	1	1		15 970
Espagne	136	32	19	133	964	0	3 514	1 016	43	11	828	19	138		163	1 253	3 954	340									12 563
Portugal	30							6 880		124	322				10												7 366
Rép. tchèque															10												2 116
Extra UE, dont	102 081	45	187	729	53 945	215	3 637	7 772	1 348	618	41 080	241	22	23 143	43	1 632	312	2									237 250
Nelle-Zélande	101 727						272								0												158 002
Chili	332	45	187	628	101	14 960	215	3 563	7 772	1 328	617	23 662	127	22	22 732	43	1 632										78 174
Australie															333												457
Argentine															416												440
Chine	16														52												108
Serbie																											21
Bésil																											21

Lime

2011-2012 — Importations intra et extra communautaires de l'UE-27

Tonnes	AT	BE-LU	BG	CY	CZ	DE	DK	EE	ES	FI	FR	UK	EL	HU	IE	IT	LT	LV	MT	NL	PL	PT	RO	SE	SI	SK	TOTAL			
Intra UE, dont	1 414	1 956	207	48	1 657	11 787	1 476	169	3 764	824	10 188	7 924	1 316	265	1 260	5 509	3 275	72	30	2 109	1 960	1 726	374	3 833	164	635	63 942			
Pays-Bas	941	1 183	29	47	1 220	9 058	923	129	2 252	534	7 713	6 556	671	262	451	2 835	2 985	46	28	1 447	1 334	171	2 570	67	438	43 887				
Allemagne	350	231	1	1	370	513	513	2	520	55	638	78	5	0	25	1 427	2	1	328	192	8	8	112	1	62	4 917				
Espagne	1	296	43	24	664	36	36	340	308	627	87	150	774	55	249	0	964	62	483	79	385	13	39	0	0	4 181				
Royaume-Uni	2	462	3	3	340	3	3	340	509	509	150	774	55	249	0	964	62	483	79	385	13	39	0	0	0	4 181				
Extra UE, dont	2	3 316	5 748	268	1 244	4 033	14 487	45	0	3	927	67 180	476	30	97 759															
Brésil	1 234	5 003	268	1 135	517	10 783	191	737	41 249	476	60 855	33 645	1 027	416	415	399	217	212	154	119	64	61	3	19	70	87 656				
Mexique	2 042	618	109	1 701	3 041	915	25	415	7	7	67	399	217	212	154	119	64	61	3	19	70	87 656								
Colombie	2	9	0	257	141	415	7	67	399	217	212	154	119	64	61	3	19	70	87 656											
Rép. dominicaine	2	9	0	257	141	415	7	67	399	217	212	154	119	64	61	3	19	70	87 656											
Honduras	26	0	306	415	7	67	399	217	212	154	119	64	61	3	19	70	87 656													
Pérou	0	5	0	71	22	45	0	74	212	154	119	64	61	3	19	70	87 656													
Israël	0	5	0	71	22	45	0	74	212	154	119	64	61	3	19	70	87 656													
Afrique du Sud	0	0	95	119	64	61	3	19	70	87 656																				
Guatemala	0	0	95	119	64	61	3	19	70	87 656																				
Argentine	0	0	95	119	64	61	3	19	70	87 656																				
Costa Rica	64	61	3	19	70	87 656																								
Iran	41	41	14	3	61	61	3	19	70	87 656																				
Intra UE, dont	1 378	3 118	104	49	1 676	11 688	1 310	155	1 636	726	8 107	4 154	679	217	976	4 131	2 573	177	25	1 870	1 251	1 430	275	3 428	149	680	51 961			
Pays-Bas	758	1 144	48	49	946	8 437	633	139	807	598	6 052	3 148	329	207	390	2 172	2 523	48	24	989	1 098	105	2 316	55	393	33 407				
Allemagne	481	245	608	651	335	1	596	50	2	9	1 136	5	0	227	110	28	83	1	203	4 769										
Espagne	2	1 537	4	538	179	532	140	2	739	2	214	61	292	60	32	1	851	2 713												
Belgique	46	70	5	7	382	4	1	194	59	697	73	5	44	8	14	4	245	2	245	2	2	2	2	2	2	2	2	2		
Extra UE, dont	4	3 112	4	25	5 587	385	2 331	1 605	54 543	0	864	49	19	70	87 656															
Brésil	1 208	4 517	384	1 905	117	11 762	968	610	19 345	0	20	27 923	832	698	398	327	256	190	190	190	190	190	190	190	190	190	190	190		
Mexique	1 736	25	945	190	1 239	3 813	790	3	368	191	7	120	9	398	327	256	190	190	190	190	190	190	190	190	190	190	190	190	190	
Colombie	4	93	32	236	43	279	256	1	1	1	65	70	70	190	190	190	190	190	190	190	190	190	190	190	190	190	190	190	190	
Rép. dominicaine	4	93	32	236	43	279	256	1	1	1	65	70	70	190	190	190	190	190	190	190	190	190	190	190	190	190	190	190	190	190
Venezuela	4	93	32	236	43	279	256	1	1	1	65	70	70	190	190	190	190	190	190	190	190	190	190	190	190	190	190	190	190	190
Pérou	4	93	32	236	43	279	256	1	1	1	65	70	70	190	190	190	190	190	190	190	190	190	190	190	190	190	190	190	190	190
Honduras	4	93	32	236	43	279	256	1	1	1	65	70	70	190	190	190	190	190	190	190	190	190	190	190	190	190	190	190	190	190
Israël	50	50	4	4	33	33	33	18	105	105	105	105	105	105	105	105	105	105	105	105	105	105	105	105	105	105	105	105	105	105
Egypte	0	55	1	55	1	55	1	55	1	55	1	55	1	55	1	55	1	55	1	55	1	55	1	55	1	55	1	55	1	
Guatemala	0	55	1	55	1	55	1	55	1	55	1	55	1	55	1	55	1	55	1	55	1	55	1	55	1	55	1	55	1	
Iran	0	55	1	55	1	55	1	55	1	55	1	55	1	55	1	55	1	55	1	55	1	55	1	55	1	55	1	55	1	
Turquie	0	55	1	55	1	55	1	55	1	55	1	55	1	55	1	55	1	55	1	55	1	55	1	55	1	55	1	55	1	

Source : Eurostat / Code douanier : 08055090

Litchi

Fruit de la passion, Pitahaya, etc.

2011-2012 — Importations intra et extra communautaires de l'UE-27

Tonnes	AT	BE-LU	BG	CY	CZ	DE	DK	EE	ES	FI	FR	UK	EL	HU	IE	IT	LT	LV	MT	NL	PL	PT	RO	SE	SI	SK	TOTAL
Intra UE, dont	677	1 557	138	10	865	11 138	239	109	336	329	10 597	1 441	11	65	85	1 671	325	86	6	2 727	477	192	118	1 418	38	226	34 879
Pays-Bas	164	529	12	10	138	4 006	95	6	191	82	1 097	906	7	39	49	407	299	26	3	151	68	68	36	1 044	4	15	9 381
Espagne	371				586	3 635	1		181	2 946	71	1			85	3				317	13	90	79	35	0	2	8 417
Belgique	6	60	0		5	616	8		6	40	6 116	41			471	4	60			277	0		0	47		1	7 758
France	191	520	0		8	2 496	0		69		94				1	510				1 387	89	6	0	0	2		5 372
Extra UE, dont	8	10 838	1	266	1 169	22	116	1	2 643	2 158	600	61	0	10	87	14	0	11 060	87	14	87	7	27	103	7	28 485	
Madagascar		9 856									600	61								950							11 466
Afrique du Sud	25				69		4		629	529					9					2 778		1					4 044
Vietnam	0	83			183	508	4	21	215	83					25					1 898				1			3 021
Colombie	22				138			50	98	11					2					2 561		13					2 894
Malaisie	56				5	203		19	280	86					14					1 304							1 988
Thaïlande	8	0			30	115	16	3	307	356					9	15				484				87			1 430
Israël	200		1	0	1		1	1	84	207					3		0			227					7		732
Ghana	546				66			2	59											27							701
Kenya	19				36			65	131						1					290							541
Zimbabwe	19				5			6	25						1					437							493
Bangladesh									358																		358
Maurice	5							0	258	4					16					7							291
Intra UE, dont	557	1 554	763	27	576	6 890	193	11	420	122	6 526	1 716	52	25	68	3 660	222	62	5	3 360	574	270	27	2 051	12	77	29 819
Pays-Bas	124	600	17	27	203	3 774	69	8	180	77	3 225	1 385	23	7	31	880	218	28	5	88	87	26	1 411	3	46		12 542
France	156	555			7	1 151	0	150	173	2					7	2 050				1 925	57	42	0	8	4		6 286
Espagne	296				287	1 617	0		691	32	26	1			101	2				289	21	105	229	0			3 696
Belgique	3	62			38	96	21	0	7	16	2 422	10			1	494	2	33		269	1	1		36			3 510
Extra UE, dont	8	11 837	4	294	1 153	17	91	14	252	14	4 572	1 985	17 122	103	14	103	14	14	17 122	14	103	14	103	103	14	37 465	
Madagascar		11 113									2 472	118			16					7 691							21 410
Vietnam	0	63			204	224	6	14	175	317					16					2 440				3			3 463
Colombie	16				276			49	106	12					9					2 388		14					2 871
Afrique du Sud	23				119			0	707	406					80					1 419							2 755
Malaisie	0	88			202			2	251	42					8					1 498							2 090
Thaïlande	8	1			90	105	10	1	380	266					14	10				242				58			1 185
Kenya	46				34				91	136					456					456							763
Israël	0	107		4	17			3	155	150					102					192							730
Zimbabwe	29				2			1	65						628					628							724
Ghana	321				149				55						12					12							535
Bangladesh								0	351																		351
Chine					0		0	5	25	45					65					65							139

Source : Eurostat / Code douanier : 08109020

Mangue Goyave, Mangoustan

2011-2012 — Importations intra et extra communautaires de l'UE-27

Tonnes	AT	BE-LU	BG	CY	CZ	DE	DK	EE	ES	FI	FR	UK	EL	HU	IE	IT	LT	LV	MT	NL	PL	PT	RO	SE	SI	SK	TOTAL	
Intra UE, dont	4 617	6 822	127	79	1 797	42 792	2 774	221	1 727	858	30 119	12 422	878	425	858	4 058	4 876	703	31	10 122	3 072	15 806	569	3 791	307	486	150 338	
Pays-Bas	1 707	3 746	76	77	598	36 455	2 191	89	377	585	11 816	8 260	566	209	347	2 552	4 483	222	24	1 401	2 644	420	3 057	74	133	82 107		
Espagne	298	295			373	3 194	57			5	11 590	541	172	4	2	388	36	160	0	1 683	116	12 424	5	77	1	1	31 421	
Allemagne	2 343	1 381			748		139	0	156	113	731	1 473	9	3	153	783	10	149		2 195	550	57	0	170	1	266	11 432	
Belgique	169	413			7	761	348		36	150	4 673	347			40	36	123			1 741	10			425			9 279	
Extra UE, dont	195	18 834	1	101	25	7 038	58	22 438	5	7 561	36 938	119	0	0	9	1 277	0	0	1	130 536	0	3 851	316	371	371	371	229 674	
Brésil	1 394		986					15 602		358	8 961				0	142				60 068		3 584						91 093
Pérou	2 585		1 389					4 297		1 904	7 502				58					35 588								53 323
Côte d'Ivoire	5 363		367					44		1 122	240				8					8 101								15 245
Israël	1 425		840					163		3 058	3 155	41			70					3 250		18						12 492
Pakistan	44	628		1	1 173	38		49		8	2 229	76			8	453				285			281					11 264
Etats-Unis	1 885		5	0				20		4	6									6 034								7 954
Répub. dominicaine	58		545					535		81	2 272				44					3 116		1						6 652
Sénégal	2 557		524					296		84	795				16					1 926								6 197
Mexique	19	179						230		110	25				3					3 719								4 512
Costa Rica	15		57					232		871					76					2 362		247						3 860
Inde	12	81			166	2		1		127	2 812	1			1	248		0		350		2	14					3 818
Mali		1 134						326		202	22									2 132								3 816
Intra UE, dont	4 840	5 616	296	129	2 370	52 075	2 746	259	2 493	913	29 081	10 350	1 222	739	809	3 680	4 480	828	29	5 788	3 262	11 440	562	3 841	249	582	148 679	
Pays-Bas	2 347	3 425	160	122	1 273	45 143	2 323	136	991	628	15 742	7 308	625	430	377	2 246	4 254	668	23	1 811	1 285	417	3 256	72	207	207	95 268	
Espagne	127	117	1	1	113	2 562	6			9 135	240	362			213		25			308	160	9 847	0	35	1	1	23 251	
Allemagne	2 208	661	0		950	141		7	232	131	643	705	84	37	90	881	7	1		1 675	683	188	0	242	1	238	9 806	
France	25	635			8	2 060	9		386		1 779				27	312		0		2 252	69	0	6	11	3			7 583
Extra UE, dont	214	15 228	7	97	76	5 363	165	22 836	4	8 322	38 582	131	0	0	12	1 367	22	2	150 047	5 085	280	1 192	280	1 192	6	249 035		
Brésil	1 657		1 235					13 723		263	8 427				390		22			61 155		4 616						91 490
Pérou	2 203		983					6 374		2 307	7 744				77					52 415		133						72 350
Israël	1 108		614					142		1 369	4 084	46			41					5 299		19						14 016
Pakistan	51	818			1 237	31		66		0	19	8 505	85		10	457				223			244					11 745
Côte d'Ivoire	3 985		26					65		1 171					6					4 925								10 177
Etats-Unis	1 085				0			325		81	21				0	5				6 958		0						8 475
Costa Rica	3				5			252		45	1 608				280					4 377		304						6 873
Répub. dominicaine	140		435					513		1 294	1 462				42					2 461		10						6 357
Sénégal	1 669		43					293		304	942				8					2 083								5 341
Mexique	25	211			81			598		281	3				2					4 056								5 255
Inde	10	105			150	0		4		1	63	2 625			2	24				20		2	12					3 016
Burkina Faso	1	685			215			2		341										883			3					2 129

Source : Eurostat / Code douanier : 08045000

Melon

2011-2012 — Importations intra et extra communautaires de l'UE-27

Tonnes	AT	BE-LU	BG	CY	CZ	DE	DK	EE	ES	FI	FR	UK	EL	HU	IE	IT	LT	LV	MT	NL	PL	PT	RO	SE	SI	SK	TOTAL
Intra UE, dont	16 328	36 577	2 824	47	4 116	105 753	18 832	2 288	6 977	5 199	115 662	67 532	682	815	5 059	25 870	7 990	4 195	592	49 548	8 433	53 012	2 491	24 202	4 236	1 517	570 777
Espagne	4 117	10 954	90	10	1 862	55 183	8 220	84		1 430	100 170	50 551	77	608	626	5 919	2 005	1 556	1	44 623	1 712	52 653	92	12 261	190	550	355 543
Pays-Bas	2 923	6 553	13	35	1 254	30 805	8 252	794	3 883	3 292	4 000	9 075	258	166	2 093	7 358	4 830	2 265	173		2 688	7	445	8 272	170	69	99 674
France	85	15 533		1	45	4 509	186		837		1 059	6		41	6 042	1	3			402	240	110	3	71	3		29 178
Allemagne	2 692	2 286	41		657	867			477	425	6 938	2 885	276	15	1 259	2 108	22			1 331	2 323	217	17	801	0	221	25 856
Italie	6 338	420	4		136	10 149	1 103		168	11	855	2 405	65	21	1		214	29	419	706	62		171	105	1 462	237	25 078
Extra UE, dont	1 918	9 137	229	79	7 011	1 907	19	59 163	46 091	85 587	52	2	1 994	9 397	59	956	117 528	668	554	1 506	212	39					344 108
Brésil	2				1 915	1 406		41 648	184	52 945				1 481	4 781					54 777	153						159 312
Costa Rica	8 339				3 570	149		820	13 857					226	3 932					38 525	401						69 820
Maroc	86				20			6 562	43 576	222					18					1							50 485
Honduras								17	16 388					286						15 548							32 238
Sénégal	554							9 347	1 271	15					57					92							11 336
Turquie	1 627	85	229		592	312				3	38	15	2		4			1		43				1 506	28		4 485
Panama								254		55					96					3 528							3 934
Guatemala					24							97								2 294							2 415
Israël	71			79	101				304	18	37									1 380					39		2 029
Afrique du Sud									1	1 364										108							1 473
Kazakhstan					450			19									36		643								1 148
Intra UE, dont	15 376	32 391	5 748	169	4 312	98 598	19 336	1 863	14 574	5 139	95 259	60 535	1 164	1 202	3 837	24 293	5 462	3 223	704	53 088	8 476	52 055	2 890	19 841	4 047	2 203	535 785
Espagne	3 783	10 961	1	1	1 950	58 378	8 274	173		1 125	85 663	46 796	140	888	373	5 172	1 362	1 151	5	46 374	1 899	50 435	185	9 765	25	547	335 422
Pays-Bas	3 291	6 719	29	33	1 402	25 066	8 809	738	10 758	3 670	3 651	7 246	223	246	1 782	8 235	3 398	1 772	185		2 792	739	301	7 414	203	58	98 760
France	69	12 614			112	3 411	72	1	1 065		1 293	82		1	11	6 385	2	6		347	206	125	1	6	8		25 815
Italie	5 784	276	1		142	8 361	1 423		5	10	1 616	1 920	84	11	45		31	6	514	1 003	85		231	47	1 566	92	23 254
Allemagne	2 337	962	29		446	513			240	301	3 740	1 423	257	47	547	1 846	12			1 950	1 697	691	144	898	0	425	18 505
Extra UE, dont	1 806	6 531	254	74	2	7 103	837	18	57 001	47 655	78 708	172	81	2 776	9 474	41	1 096	6	121 437	415	1 057	1 673	259	346	9	338 827	
Brésil					2 099	566		41 602	42	44 540				1 996	3 878	41				62 352		367					157 484
Costa Rica	5 994				3 672	19		1 233		12 650				638	4 063					36 339		566					65 214
Maroc	22							5 314	45 637	345					43					255		104			9	51 728	
Honduras	282							17 882						142						16 073							34 379
Sénégal	94							7 624		767	328				107					107							8 920
Turquie	1 556	98	233		2	472	252			8	32	41			1					81				1 651	68		4 494
Panama		10						563		396					151					3 158							4 278
Israël	29			74		115			147	22	130				680					2 662					345		4 204
Afrique du Sud									32	1 615					180												1 827
Tunisie		3							396					19	500				6	1							925
Iran	247					237	0			244														189			917

Source : Eurostat / Code douanier : 08071900

Tonnes	AT	BE-LU	BG	CY	CZ	DE	DK	EE	ES	FI	FR	UK	EL	HU	IE	IT	LT	LV	MT	NL	PL	PT	RO	SE	SI	SK	TOTAL
Intra UE, dont	51 543	113 673	25 679	377	53 405	466 489	37 295	3 734	55 208	13 441	408 024	133 242	3 130	23 340	17 531	143 641	25 217	6 315	2 082	124 159	122 658	19 197	51 547	64 552	15 480	19 256	2 000 211
Espagne	16 580	64 879	156	171	28 149	364 244	19 360	639	3 497	332 769	99 470	31	2 211	7 500	121 500	5 794	1 842	409	88 012	65 835	16 790	3 134	32 236	3 793	2 993	1 281 992	
Pays-Bas	3 402	26 642	240	54	5 486	31 647	6 624	746	8 716	6 293	26 867	18 897	39	348	3 604	5 230	13 674	697	604	14 214	3	2 203	7 381	983	1 024	186 619	
Grèce	3 809	146	23 898	152	11 766	28 161	7 405	898	275	433	1 033	13 180	13 180	4 990	1 350	61	2 068	19 530	1 272	36 263	6 123	3 736	3 604	3 604	169 852		
Allemagne	11 999	11 159	483	5 806	1 780	3 533	2 496	15 109	6 139	1 019	6 242	2 712	6 666	795	9	0	16 711	12 855	295	4 237	5 190	270	3 995	1 19 499			
Extra UE, dont	2 132	15 295	1 613	38	1 292	10 824	2 168	493	70 823	15 349	56 981	147 932	1 541	165	7 201	39 869	11 576	5 028	2 571	343 507	557	42 903	8 255	20 049	886	120	809 176
Afrique du Sud	257	9 763	189	38	0	6 723	1 409	22 629	1 718	22 737	62 503	1 174	3 070	30 575	1 235	188	969	181 649	39 310	534	7 074					393 743	
Egypte	117	1 693	443	215	337	3 180	493	0	9 036	2 333	49 555	206	3 554	3 562	9 709	4 602	1 524	45 997	50 448							140 934	
Maroc	1 179	467				26 654			1 950	63	7 603	14 231				423										82 065	
Argentine	766					95	67		10 700	22	2 641					3 247	68						1 768	87		47 806	
Uruguay	363	887				118			284	20	1 697	95			51	50							1 184	765		35 956	
Zimbabwe						13					16 744				3								398	225		19 221	
Tunisie						1	690		5 371	52	2 508	273		254	26			76	3 856			0	162			16 759	
Brésil								47		3 902								8 008				47				13 269	
Swaziland						28			4 490	99	3 411			21	111			146						3 186	57		11 549
Israël						328	2	20		2	750	47	165			90	239	3	47	557			4 886	38	31	120	10 777
Turquie										602	1 361											144		1 693			7 254
Pérou																											
Intra UE, dont	48 926	103 912	24 414	295	58 018	476 641	36 687	3 967	38 070	11 702	357 514	124 810	2 745	30 618	17 197	104 540	19 804	7 593	2 843	140 230	137 398	36 859	62 937	70 207	17 705	21 646	1 957 278
Espagne	14 666	63 485	115	91	27 051	366 082	18 465	1 377	2 088	297 203	90 658	627	2 605	6 144	86 827	5 259	2 160	518	101 768	77 611	35 527	3 059	31 562	3 283	2 940	1 241 172	
Grèce	4 296	319	22 909	127	16 521	28 441	7 845	588	1 105	600	1 111	20 157	59	1 545	390	297		3 545	22 820	55	55 200	5 549	6 871	4 921	205 269		
Pays-Bas	2 758	22 354	603	77	5 083	35 202	5 509	697	6 200	5 652	19 745	20 823	323	427	3 907	6 410	9 832	1 605	664		12 831	3	595	9 412	553	974	172 241
Allemagne	11 118	6 485	591	7 200	2 244	24	122	1 836	18 159	4 923	285	5 761	1 808	3 399	260	0	13 429	14 529	0	1 150	4 617	101	3 498	101 539			
Extra UE, dont	2 637	19 785	2 722	80	562	11 388	2 503	307	78 385	16 130	53 165	159 480	3 156	426	5 269	40 138	7 680	3 798	1 859	320 875	1 987	36 013	4 578	26 440	533	93	799 997
Afrique du Sud	11 456	873	63	0	7 188	1 221	48	11 505	1 670	14 739	64 001	2 244	2 281	26 336	981	24	507	157 846	29 309	15	6 359	25				338 669	
Egypte	1 933	97				88	524	139	0	9 209	1 872	43 367	549	97	1 743	2 105	4 995	3 495	1 211	25 133	268					102 278	
Maroc	2 634					3 142			284	759	10 489	17 998			551	1 504	67	50 509	1 399							98 018	
Argentine	3	1 272	48	12	359	170		36 900	529	1 923	339			120	6 854	195		29 728	168	1 375	701					80 720	
Uruguay	2 310				94	50		18 499	25	145	3 543			4 060				25 665		2 053						57 610	
Brésil					0	434		8 576		6 115				550	469			102	8 864		1 480					26 872	
Tunisie	4					24				20 282																20 310	
Swaziland								72		4	3 765	15		5	7 446							104					11 879
Zimbabwe					24	99	121	617	124	155	759	10		25				9 231		480						11 645	
Israël	137			6				4 343	199	2 736					79											11 053	
Turquie	2 635	1 420			562	499	6			1	283			328	5	2	212	35	123	153			3 862	130	31	93	10 381
Pérou										714	3 996											1 190		972			9 892

Source : Eurostat / Code douanier : 080510

Papaye

2011-2012 — Importations intra et extra communautaires de l'UE-27

Tonnes	AT	BE-LU	BG	CY	CZ	DE	DK	EE	ES	FI	FR	UK	EL	HU	IE	IT	LT	LV	MT	NL	PL	PT	RO	SE	SI	SK	TOTAL
Intra UE, dont	406	299	949	2	69	2 970	141	2	243	436	192	324	13	10	17	856	403	4	4	630	122	1 117	43	319	13	99	9 680
Pays-Bas	28	187	2	1	55	2 683	29	2	47	281	131	110	11	7	6	638	373	3	4	56	25	59	27	163	3	4	4 876
Espagne					60					39	7				132					56		930	0		1		1 224
Grèce			947	1		0															66						1 014
Allemagne	369	59			12		104		80	1	2	111			19		0			159	27	16		7	0	0	966
Extra UE, dont	42	458	96	3 741	73	5 045	4	2 147	4 658	1 841	3 712	740	0	1 075	0	6 947	0	3 512	21	21	0	3 512	0	21	0	0	27 819
Brésil	179				2 806	18		4 276		1 841	3 712			1 075		3 628				2 870		3 458					20 993
Equateur	32				612	0		695				740															4 209
Jamaïque																											740
Thaïlande	37	18			16	224	31	0	4	180	27					72		0						18			627
Ghana	187				16					2	1					131											336
Costa Rica	2				1			19		0						192						54					268
Afrique du Sud	0									1	97					1											100
Cambodge	6	0			50	0	0	0	39	1	2				0	2				2			2				100
Inde	0	0			25			51	0	45	1	3			9	0				9			0				80
Mexique																0											55
Vietnam	5	1			30	1	0		13						0	1				1				2			51
Rép. dominicaine					21			2		17					5												45
Intra UE, dont	400	461	6	4	79	3 505	115	3	285	260	268	709	23	8	36	863	302	10	5	815	115	1 146	58	337	13	90	9 915
Pays-Bas	33	303	5	4	61	3 064	81	3	7	146	211	289	21	7	5	657	295	5	4	45	10	5	215	4	6	6	5 484
Espagne					0	15	0	0	4	46	0				99	1		1		0	3	1 136					1 304
France	1	51			40	0	0	62		300					18					586							1 057
Allemagne	358	56			14	11	11	99	0	8	41				57	0				160	66		6	0	0	0	875
Extra UE, dont	44	922	60	4 391	37	5 159	7	2 041	4 108	1 802	3 888	740	0	1 361	9	1 361	36	5 032	28	7 671	36	5 032	28	28	0	0	30 905
Brésil	57				3 069			4 060		1 802	3 888			1 361		3 464				3 464		36	4 892				22 630
Equateur	56				719			1 059													3 904		134				5 873
Ghana	0	749			131					1	11				122												1 014
Thaïlande	41	16			49	368	34	4	7	225	9				8					79	0		22				864
Costa Rica					7			35		1					49							6					98
Afrique du Sud	1									1	94																95
Jamaïque															68												68
Malaisie					3	0				6					43												51
Cameroun		41			7					1																	50
Inde	0				36			0	0	2					0					0			0				39
Etats-Unis					25					3					2						2						30
Rép. dominicaine	0				9			0	0	8	2				7												26

Source : Eurostat / Code douanier : 08072000

Pastèque

2011-2012 — Importations intra et extra communautaires de l'UE-27

Tonnes	AT	BE-LU	BG	CY	CZ	DE	DK	EE	ES	FI	FR	UK	EL	HU	IE	IT	LT	LV	MT	NL	PL	PT	RO	SE	SI	SK	TOTAL
Intra UE, dont	24 231	15 629	18 305	93	67 342	268 420	18 864	3 591	3 620	13 038	105 525	45 801	2 636	4 177	3 909	31 533	15 590	9 949	323	28 778	86 992	23 546	13 905	23 327	8 401	26 515	864 040
Espagne	7 686	6 092	153	6	14 274	165 997	13 344	115	6 973	70 462	34 169	108	370	2 036	6 416	1 236	1 083	4	22 965	16 350	23 173	361	16 236	889	1 302	411 819	
Italie	6 517	933	4	18 010	50 953	1 508	693	295	140	12 792	1 077	552	274	13	743	569	247	1 668	30 166	1 668	30 166	577	84	5 059	3 710	136 584	
Grèce	1 102	2 000	18 115	50	5 252	12 215	0	126	2	393	2 892	2 059	2 059	20 527	953	42	2 866	5 108	10 616	1 603	1 279	1 585	1 603	1 279	1 585	88 784	
Hongrie	739	1	3	17 677	9 897	0	1 113	959	1	959	1	68	68	641	9 755	1 505	22 260	22 260	215	587	9	4 621	9	4 621	70 050		
Pays-Bas	3 186	2 437	30	37	5 482	24 332	3 231	492	1 881	4 424	3 676	4 180	598	72	626	1 702	1 826	286	71	5 874	7	608	3 154	25	74	68 313	
Allemagne	4 833	3 003		6 103	765	23	173	483	9 875	2 368	549	1 259	657	672	0	477	6 486	349	668	1 515	2	4 636	2	4 636	44 896		
Extra UE, dont	6 417	2 808	4 004	11 574	5 315	667	5 118	13 953	21	6 038	18 892	22	2 259	398	8 414	7 798	7 401	63 315	6 141	56	7 486	1 903	1 805	1 396	1 805	1 396	183 199
Costa Rica	2 061			1 578	1 897	1 897	5 527	46	37	19 943	56	16 254	23 590														31 145
Brésil				605	83	2 115	2 115	214	41	861																	28 654
Panama	272																										23 590
Turquie	5 052	5	1 529	2 039	382	144	2	808	1 483	218	454	85	2 400	4 458	44												27 095
Macédoine	173	2 038		6 012	1 181	75		137		41	206	1 869	1 432	615	15 482												19 587
Tunisie	110	196						4 621		6 814		25	10	23	11 916												11 916
Russie						857		6 238	4 067																		11 162
Ukraine				326	4 238			566	2 257	1 737	111																9 274
Sénégal								8 051	153																		8 320
Maroc	274			37				435	1 048	2 128																	4 884
Intra UE, dont	20 212	10 847	18 543	140	64 045	290 177	15 317	4 648	4 033	13 331	100 294	39 563	1 022	4 194	4 062	23 215	14 492	10 734	250	29 870	89 738	17 937	14 867	22 768	5 919	23 394	783 612
Espagne	4 692	5 118		12 946	154 171	10 436	101	6 419	61 917	27 753	72	32	1 882	6 287	409	343	9	23 426	12 172	17 303	88	13 301	88	13 301	190	463	359 526
Italie	5 834	423		2	16 287	34 784	608	719	105	6	12 934	546	16	10	877	1 322	173	1 404	31 864	2	158	103	4 046	3 272	115 494		
Grèce	833	1 384	18 482	106	4 956	13 923	52	111	82	569	4 578	1 409	1 409	11 737	20	88	3 628	7 288	13 947	1 722	1 183	1 405	1 405	1 405	87 501		
Hongrie	740			18 027	6 544	20	1 757	140	846	861	8 297	1 114	21 288	68	1 569	10	4 737	66 019								66 019	
Pays-Bas	2 594	1 993	17	32	4 188	17 596	3 226	181	1 978	4 908	2 992	3 168	540	9	804	2 177	1 108	173	68	4 574	36	339	3 728	64	385	56 876	
Allemagne	5 306	926	38	5 669	936	27	610	21 465	2 041	156	710	457	754	221	0	882	8 506	597	12	1 455	103	2 585	103	2 585	53 457		
Extra UE, dont	8 833	2 589	9 916	14 050	4 156	677	4 532	13 672	5 429	16 761	15	4 950	748	9 345	8 981	9 062	6	58 876	9 191	175	5 288	862	2 231	1 688	2 231	1 688	192 042
Costa Rica	2 052			1 410				1 580	4 554	129	244	16 187															26 329
Macédoine	508	8 236		7 326	715	371		15	689	681	514	2	2 612	886	569	1 384	1 265	25 773									25 773
Brésil				315	8	1 141	22	595	6	15 329																	25 554
Panama	42			611				62	22 058																		25 315
Turquie	7 648	408		3 004	175	114		681	2 249	6	240	122	1 803	1 765	155												18 804
Ukraine				224				3 935		2 013	5 449	3 132															14 754
Tunisie	220			554				7 137	6																		12 005
Russie						583		5 519	2 978																		9 079
Sénégal	4					7 350		40				15															7 409
Maroc	254			19		884		1 297	2 575	478																	5 560

Source : Eurostat / Code douanier : 08071100

Petits agrumes

2011-2012 — Importations intra et extra communautaires de l'UE-27

Tonnes	AT	BE-LU	BG	CY	CZ	DE	DK	EE	ES	FI	FR	UK	EL	HU	IE	IT	LT	LV	MT	NL	PL	PT	RO	SE	SI	SK	TOTAL				
Intra UE, dont	37 775	68 860	14 675	51	59 303	363 598	32 907	7 190	8 893	30 428	320 537	142 698	3 523	13 462	13 004	91 853	44 194	14 684	788	94 368	161 069	15 729	31 643	42 086	17 541	27 233	1 658 093				
Espagne	22 093	47 478	232	45 259	337 800	28 267	2 765	22 152	294 313	129 324	282	9 565	5 008	82 852	16 238	9 783	83	77 570	117 617	14 031	3 697	27 056	4 849	13 464	1 311 777						
Allemagne	8 398	8 326	196	5 237	1 587	4 228	2 442	1 765	1 609	3 687	159	15	7 829	10 402	1 340	5 302	16	4 329	85 014												
Italie	5 819	108	2 728	2 273	6 467	672	1 070	530	2 928	205	1 772	728	2	9 957	2 818	554	488	20 719	9 979	341	6 474	2 558	79 189								
Pays-Bas	289	5 934	37	11	2 776	10 612	2 258	683	754	5 685	4 049	4 051	112	376	1 362	185	15 370	455	151	6 951	0	299	5 592	105	412	68 509					
Extra UE, dont	9 391	1 052	778	115	1 496	2 850	82	48	1 184	5 793	40 226	124 552	342	21	6 690	2 908	3 192	595	85	87 663	432	1 801	9 905	13 055	985	120	315 159				
Afrique du Sud	73				121			622	239	716	45 429			2 050	78	64			20 124		172			34			69 723				
Maroc	120				1 140		48	19	288	21 833	17 117			112		2 748	570		14 233					8 160			66 386				
Pérou	127				42		42	91	1 219	110	22 719			3 581	871				17 713		155			1 329			47 956				
Israël	262				115		115	23	1 000	23	1 000	384		25	3 445	17 213	4 805	195	148	1 489	72		26	2	668	378	9 801	8	111	120	41 326
Turquie	9 391	41	778			384		33	22	292	11 682	18	21		504	138	22		12 868		557	23	230				35 203				
Argentine								395	579	9 442				296	328	100			6 560		718		628				23 983				
Uruguay		291																	3 420								19 336				
Etats-Unis							19				260																3 700				
Pakistan		96				195	0			1 688						149			315				81				2 523				
Chili										16	20					1 279											1 315				
Egypte		0				0				29	179					82			913				0				1 223				
Swaziland											710					44											753				
Intra UE, dont	31 472	63 546	15 733	84	54 795	381 485	32 660	8 801	3 990	30 970	298 275	144 782	3 918	14 957	9 009	77 684	40 584	15 419	977	94 800	182 593	15 633	19 626	39 368	17 018	26 252	1 624 430				
Espagne	19 092	45 872	100	40 131	351 453	28 546	3 621	21 689	275 967	128 451	277	9 878	3 163	69 177	12 416	9 141	105	78 812	132 477	15 120	1 227	27 009	2 586	11 864	1 288 172						
Italie	5 265	128	1 664	6	2 533	8 163	793	1 472	467	22	3 366	288	1 775	486	1	8 808	1 928	681	766	27 490	4 712	104	9 668	3 373		83 978					
Pays-Bas	227	4 913	81	43	3 499	13 671	1 988	1 126	953	5 495	3 016	6 205	255	46	1 082	290	17 491	956	184	6 542	1	212	5 294	206		74 458					
Allemagne	5 832	5 810	426		5 783		1 254	1	18	2 818	13 464	4 330	120	2 192	1 013	2 691	20	0	6 720	10 806		680	1 949	29		69 593					
Extra UE, dont	10 830	4 003	722	157	3 063	3 760	48	67	1 976	5 487	38 444	120 316	155	256	4 805	5 328	5 343	135	65	96 675	1 022	1 714	16 697	13 337	1 020	651	336 075				
Maroc	162				1 403			249	1 283	26 462	20 185			97		4 929			22 887		611			8 285			86 551				
Afrique du Sud	247				201			373	341	634	37 961			1 561	101	62			16 064		20	228					57 792				
Turquie	10 830	377	722		3 024	394				228	16 940	16	256			85	7	1 051	42		16 323	36	233			651	51 213				
Pérou					46			69	809	486	18 285			2 643	563				17 331		68		1 627				41 925				
Argentine		69			324			625	752	9 536				481	946	75			17 713		724	295	590				32 131				
Israël	2 904			156	1 344			2 209	10 602	2 913	139			4 355	2 479	73			4 355			1 779	766				29 720				
Uruguay		239			48	48	48	618	91	10 774				23	1 240	178			9 345		138	695					24 160				
Etats-Unis										232									4 581								4 813				
Pakistan							67			2 046				1		1	50		1 073		79						3 316				
Chili								42		13	519			985													1 560				
Egypte		5		1	38	0					184								59	857			22				1 165				
Norvège																					21						317				

Source : Eurostat / Code douanier : 080520

Plantain

2011-2012 — Importations intra et extra communautaires de l'UE-27

Tonnes	AT	BE-LU	BG	CY	CZ	DE	DK	EE	ES	FI	FR	UK	EL	HU	IE	IT	LT	LV	MT	NL	PL	PT	RO	SE	SI	SK	TOTAL	
Intra UE, dont	21	2 233	4 418	337	7 408	1 022	573	5 209	30 737	50	52 705	8 427	3 070	10 776	13 835	19 128	4 172	2 940	367	44 743	20 105	545	25 019	107	2	5 616	263 663	
Belgique		340		5 288	0	185	115	1 004	7 762	32 465	707	0	4 416	5 083	5 671	11 694	453	0	4	40 611	8 543	5	4 884	7		490	111 606	
France		66	1	1 773	1	42	799	338	794	3 738	50	12 435	3 893	9	4	103	1 775	453	0	166	1 910	11	9 558	36	1	1 812	46 346	
Pays-Bas		1	1 773	1	42	799	338	794	3 738	50	12 435	3 893	9	4	103	1 775	453	0	4	166	1 910	11	9 558	36	1	1 812	46 346	
Allemagne		12	12	1	1 834	80	921	31	3 293	3	3 271	3	3 271	3	158					3 277	6 040		662			1 090	20 684	
Extra UE, dont	0	35 577	11	152	2	9 931	0	265	18 371	0	2 297	1 878	4 452	1 878	12	72 948												
Equateur		18 301		8 706		1 640		2 297		4 151		1 878															36 971	
Colombie		16 703		1 183		12 858		254		27																	30 999	
Costa Rica		8		289		6	2	0	20	1 003		5 598															1 359	
Ouganda		15		206		88																					617	
Cameroun		0	171		52		11		4																		294	
Dominique																											238	
Ghana																											132	
Rép. dominicaine																											65	
Pérou																											41	
Panama																											27	
Rwanda																											16	
Sri Lanka																												
Intra UE, dont	36	833	16 694	30	1 329	671	1 147	106	8 902	4 207	14 194	15 549	70	14 120	13 710	3 561	3 043	899	2	44 683	7 472	524	16 251	94	0	2 338	170 464	
Belgique		470		886	1	2	2	5 258	0	5 434	1 645	9 791	92	2 276	152	42	18	3 387	8	40 516	42	426	5	258	86	212	18 042	
Pays-Bas		35	224	1	3	546	309	65	25	8 326	6 501	797	0	204	159	3 349	7	4 026	0	159	3 349	7	4 026	0		18 025		
France		135																									13 882	
Royaume-Uni																												
Extra UE, dont	1	62 124	13	96	3	13 650	231	18 750	2 446	1 150	2 985	1 150	2 837	1 150	14	101 459												
Colombie		41 416		1 287		12 335		2 441		2 837		1 150															54 372	
Equateur		20 236																									38 999	
Costa Rica																											2 352	
Cameroun		12																									2 184	
Belize																											1 383	
Ouganda		257																									1 324	
Dominique																											298	
Ghana		1	151																								260	
Barbade																											82	
Rép. dominicaine																											52	
Ste Lucie																											47	
Guatemala																											38	

Source : Eurostat / Code douanier : 08030011

Poire

2011-2012 — Importations intra et extra communautaires de l'UE-27

Tonnes	AT	BE-LU	BG	CY	CZ	DE	DK	EE	ES	FI	FR	UK	EL	HU	IE	IT	LT	LV	MT	NL	PL	PT	RO	SE	SI	SK	TOTAL
Intra UE, dont	17 543	52 474	1 283	1 897	10 174	140 716	21 993	3 173	24 968	13 665	96 286	115 957	6 968	1 605	7 512	32 572	48 096	3 775	671	41 688	25 882	6 681	8 466	30 944	4 688	5 233	724 519
Pays-Bas	2 399	38 439	174	334	3 899	53 452	16 831	741	5 866	7 822	21 978	68 544	465	182	1 217	3 786	34 010	2 064	102	13 088	251	1 119	18 306	401	1 053	296 521	
Italie	7 766	255	263	27	2 110	58 000	1 070	35	1 039	848	20 805	4 534	2 110	928	6	3 019	109	109	540	976	1 405	13	5 559	1 759	3 278	1 238	117 692
Belgique	225	1 227	4	368	1 008	3 718	546	951	10 288	107	23 818	18 110	84	23	285	1 499	5 502	976	26 867	3 589	27	71	7 204	122	981	107 601	
Espagne	279	3 820	17	894	439	13 528	588	138	0	14 947	3 150	3 836	16	37	21 917	378	206	1 290	2 741	5 714	94	897	285	110	110	75 318	
Portugal	0	303				1 656	0	4 374	10 002	15 402	4 031	746						2 541	3 204	152						42 409	
Allemagne	6 711	3 502	0	96	710	2 487	2 487	2	1 638	4 679	4 671	2 849	394	190	840	1 621	944	3	2 922	1 037	283	245	1 208	2	575	37 606	
France	129	4 559			358	4 353	422	26	1 731	201	1 204	15	1	356	2 929	24	99	99	3 767	266	375	18	685	9	20	21 550	
Extra UE, dont	331	1 801	119	139	6	8 344	1 449	1	7 275	168	10 501	23 038	3 146	1 764	49 148	178	69	108 128	57	5 150	597	2 368	257				224 032
Afrique du Sud	468	58	58	93	4 944	933	450	6 673	16 378	460	1 587	4 697	45	23	45 553	3 746	16	218	69	86 409							
Argentine	79	43	40	2 058	375	3 419	168	3 086	2 910	2 209	46	28 585	118	47	29 610	1 238	1 113	110	110	75 253							
Chili	1 031					788	133	3 001	232	1 345	341	105	13 882	15	24 170	102	155	45 300									
Chine	16	74				384		382	414	1 324	98	0	553	26	8 020	22	23	21	11 331								
Etats-Unis	0					88		22	299	299	299	799			603			1 815									
Uruguay	315	17	18			67	8	1	22		1 361				21			1 405									
Turquie																											
Nelle Zélande											28	561			79			849									
Australie												70															
Intra UE, dont	17 747	47 459	1 352	2 043	14 061	157 206	24 490	5 806	30 866	11 993	132 272	114 423	11 110	1 936	9 335	47 244	39 208	7 312	897	49 094	33 082	7 476	5 851	31 938	4 720	6 684	815 621
Pays-Bas	2 328	36 692	191	402	4 723	65 077	18 907	1 579	5 955	9 723	44 267	67 480	268	238	2 007	5 081	31 030	4 196	233	17 114	154	1 646	22 733	587	1 470	344 081	
Italie	6 679	399	141	102	2 120	59 378	988	97	2 002	826	21 466	3 549	3 226	997	9	3 280	471	659	1 106	997	7	2 542	1 527	3 199	915	116 679	
Belgique	315	1 220	119	3 478	2 732	10 171	1 716	14 558	29	26 532	19 081	97	125	388	874	3 308	1 286	184	31 138	3 428	41	106	3 441	169	1 389	116 588	
Espagne	90	2 284	5	1 126	473	14 957	203	24	4 425	15 147	15 377	21	5 117	21	3 020	4 242	154	49 319									
Portugal	1	223				2	1 536	55	4 425	15 147	15 377	21	5 117	21	3 020	4 242	154	49 319									
Allemagne	7 866	1 133	12	142	1 615	2 838	7	2 092	1 017	13 685	3 665	1 093	197	802	1 559	74	56	1	3 282	2 752	115	1 602	1	874	46 478		
France	448	4 498			658	6 714	449	46	1 574	227	910	229	1	268	5 666	22	149	7 697	861	274	923	95	132			31 838	
Extra UE, dont	147	1 991	281	152	25	9 857	2 048	113	10 911	154	14 409	26 066	5 300	1 836	76 565	401	115	139 327	102	9 074	638	4 159	154	4	303 828		
Argentine	336	198	42	3 122	866	6 020	154	7 220	4 216	3 351	104	56 635	255	93	48 088	70	5 321	212	2 614	18	138 933						
Afrique du Sud	21	935	57	108	5 851	1 154	113	858	6 016	18 298	1 166	1 591	4 086	73	23	55 220	3 455	10	260	86	99 380						
Chili	338					282	22	3 193	592	874	675	141	13 829	18	28 058	299	186	48	48 556								
Chine	16	139				424		795	463	1 466	102	22	153	477	22	159	11 254										
Etats-Unis						69		14	286	286	939			1 770			1 770										
Uruguay																											
Nelle Zélande																											
Turquie	96	8	26			43	6		93	802	59				117												
Bésil																											

Source : Eurostat / Code douanier : 08082010 à 08082067

Pomelo

2011-2012 — Importations intra et extra communautaires de l'UE-27

Tonnes	AT	BE-LU	BG	CY	CZ	DE	DK	EE	ES	FI	FR	UK	EL	HU	IE	IT	LT	LV	MT	NL	PL	PT	RO	SE	SI	SK	TOTAL
Intra UE, dont	4 113	11 640	1 081	15	8 796	45 388	2 970	1 091	4 315	838	56 621	12 880	1 094	1 910	2 566	7 911	8 626	2 040	112	11 301	26 449	704	3 181	4 727	1 119	3 728	225 225
Pays-Bas	1 302	7 371	652	2	5 296	25 206	2 374	290	2 095	638	25 193	2 618	339	475	982	2 026	6 125	941	92	13 840	3	1 935	2 941	406	973	104 114	
Espagne	1 527	1 261	32	1 103	12 572	212	27	20 182	1 299	18	47	112	1 678	701	162	12	5 823	3 314	562	3 314	562	39	110	15	206	51 011	
Allemagne	977	689	20	998	342	285	143	2 041	1 205	619	878	188	162	8	1 044	4 087	139	165	92	4	523	14 610	6	119	110	13 078	
Chypre	253	156	41	7 634	50	5	5	7 567	496	123	16	3 163	18	4	63	436	155	20	1 034	155	13	6	119	110	110	10 288	
Belgique	0	156	41	20	720	4	4	62	40	7 634	50	5	5	5	246	70	20	20	1 034	155	13	6	119	110	110	10 288	
Extra UE, dont	15 794	12 194	9 493	42	3 546	11 129	2 264	101	2 230	1 314	20 501	23 927	1 705	3 645	906	19 601	5 232	1 935	16	157 204	16 370	2 255	27 557	3 890	3 151	1 164	347 167
Turquie	15 754	111	8 932	3 435	266	433	4	474	1 050	1 600	126	3 645	170	2 820	246	829	2	2 507	11 932	22 106	116	74	116	74	1 156	77 787	
Chine	18	2 006	351	4 110	468	78	633	2 096	1 326	190	34	1 001	3 691	850	49 708	3 816	5 327	241	4	45 125	2 255	78	710	241	75 943		
Afrique du Sud	833	188	42	984	203	19	872	284	2 202	9 602	1 165	413	8 994	371	21	4	45 125	2 255	78	710	241	75 943	241	75 943			
Israël	21	429	21	3 758	121	1 989	887	228	2 367	3 017	22	22 749	13 664	621	40 508	942	45	13 432	6 607	1 946	1 458	1 360	981	8 455			
Etats-Unis	8 307	506	637	1 809	7	1 815	873	1 296	418	563	418	563	418	563	418	563	418	563	418	563	418	563	418	563	418	563	
Mexique	506	637	1 809	7	1 815	873	1 296	418	563	418	563	418	563	418	563	418	563	418	563	418	563	418	563	418	563	418	563
Swaziland	110	0	212	212	212	212	212	212	212	212	212	212	212	212	212	212	212	212	212	212	212	212	212	212	212	212	212
Vietnam	110	0	212	212	212	212	212	212	212	212	212	212	212	212	212	212	212	212	212	212	212	212	212	212	212	212	212
Argentine	110	0	212	212	212	212	212	212	212	212	212	212	212	212	212	212	212	212	212	212	212	212	212	212	212	212	212
Zimbabwe	110	0	212	212	212	212	212	212	212	212	212	212	212	212	212	212	212	212	212	212	212	212	212	212	212	212	212
Maroc	110	0	212	212	212	212	212	212	212	212	212	212	212	212	212	212	212	212	212	212	212	212	212	212	212	212	212
Intra UE, dont	3 628	8 640	1 962	73	10 323	55 720	2 964	971	3 265	1 022	54 464	10 353	1 348	2 011	2 212	9 146	7 772	2 156	133	12 152	29 553	302	2 284	5 929	1 379	4 418	234 179
Pays-Bas	934	5 885	824	25	4 919	28 935	2 105	345	1 589	876	25 353	2 295	754	790	596	3 125	5 810	690	100	14 319	18	1 074	4 230	389	1 291	107 270	
Espagne	1 201	1 173	94	1 951	16 949	136	34	34	58	1 416	306	645	17	6 867	4 421	262	37	88	143	276	55 222	229	14 572	49	12 122		
Allemagne	1 044	428	22	1 597	658	53	103	1 321	854	18	547	575	466	369	120	612	3	69	49	10 687	1	10 687	1	10 687	1	10 687	
Chypre	266	268	206	202	851	0	161	40	7 412	62	28	28	28	28	28	28	28	28	28	28	28	28	28	28	28	28	
Belgique	17	183	100	202	851	0	161	40	7 412	62	28	28	28	28	28	28	28	28	28	28	28	28	28	28	28	28	
Extra UE, dont	13 876	15 854	9 323	42	3 762	8 564	2 551	43	2 841	1 226	20 900	26 415	2 244	3 444	696	21 824	3 865	1 239	15	166 173	12 150	2 223	23 769	3 722	3 093	1 412	351 264
Afrique du Sud	1 971	276	42	1 453	432	1 661	261	3 709	10 313	1 365	447	9 727	527	21	9	58 315	20	2 146	461	614	237	94 006	47 608	40 652	14 986		
Turquie	13 876	61	8 829	3 664	338	497	4	383	349	83	3 444	107	37 247	1 411	1 411	1 411	1 411	1 411	1 411	1 411	1 411	1 411	1 411	1 411	1 411	1 411	
Etats-Unis	8 635	2 788	88	1 243	563	39	121	2 060	598	368	84	597	1 692	573	31 318	1 989	3 380	109	47 608	40 652	14 986	14 986	14 986	14 986	14 986		
Chine	2 788	88	1 243	563	39	121	2 060	598	368	84	597	1 692	573	31 318	1 989	3 380	109	47 608	40 652	14 986	14 986	14 986	14 986	14 986	14 986		
Israël	1 268	1 085	44	129	3	3	3	3	3	3	3	3	3	3	3	3	3	3	3	3	3	3	3	3	3	3	
Swaziland	1 268	1 085	44	129	3	3	3	3	3	3	3	3	3	3	3	3	3	3	3	3	3	3	3	3	3	3	
Mexique	1 268	1 085	44	129	3	3	3	3	3	3	3	3	3	3	3	3	3	3	3	3	3	3	3	3	3	3	
Argentine	1 268	1 085	44	129	3	3	3	3	3	3	3	3	3	3	3	3	3	3	3	3	3	3	3	3	3	3	
Vietnam	1 268	1 085	44	129	3	3	3	3	3	3	3	3	3	3	3	3	3	3	3	3	3	3	3	3	3	3	
Zimbabwe	1 268	1 085	44	129	3	3	3	3	3	3	3	3	3	3	3	3	3	3	3	3	3	3	3	3	3	3	
Mozambique	1 268	1 085	44	129	3	3	3	3	3	3	3	3	3	3	3	3	3	3	3	3	3	3	3	3	3	3	

Source : Eurostat / Code douanier : 08054000

Pomme

2011-2012 — Importations intra et extra communautaires de l'UE-27

Tonnes	AT	BE-LU	BG	CY	CZ	DE	DK	EE	ES	FI	FR	UK	EL	HU	IE	IT	LT	LV	MT	NL	PL	PT	RO	SE	SI	SK	TOTAL
Intra UE, dont	47 679	117 468	16 401	5 963	79 403	488 600	56 893	11 815	172 637	38 477	167 873	292 504	12 183	12 325	38 532	27 064	67 061	17 890	3 199	163 567	48 454	45 132	51 787	79 662	19 435	42 203	2 124 194
Italie	5 881	6 628	4 475	4 646	14 206	222 915	23 360	167	70 149	14 058	30 976	25 725	7 148	1 203	514	13 623	4 622	2 788	11 248	9 798	2 682	21 655	37 940	2 296	9 690	548 392	
France	512	35 355			32	60 285	9 371	122	68 774	6 302	150 014	437	1	17 662	5 237	628	8	53 758	265	22 185	20	5 160	23			436 150	
Pays-Bas	560	35 938	49	99	5 208	110 988	7 139	700	1 491	5 994	25 289	21 529	500	534	4 280	562	13 766	3 932	372	8 105	34	397	7 935	4	2 461	257 884	
Allemagne	9 451	16 227	596	164	10 507	14 879	1 790	8 860	3 479	10 635	27 881	2 993	1 713	6 910	8 687	4 596	502	28 011	8 358	129	3 677	9 581	489	4 339	184 453		
Belgique	191	3 308		1	2 637	32 837	1 257	313	3 612	21	48 240	12 597	108	735	173	606	862		54 685	1 058	3	62	3 457		3 031	169 794	
Pologne	1	14 228	3 888		20 299	7 604	416	4 034	2 537	5 997	9 318	11 382	246	120	179	243	23 782	5 879	14	7 565		288	15 868	3 742	1 167	5 427	144 222
Espagne	0	3 776	70	57	150	4 844	226	13		40 658	14 980	678	12	589	1 679	208	963		3 684	782	19 791	225	2 292	1	41	95 730	
Extra UE, dont	2 029	27 563	10 409	566	121	16 660	8 162	24 342	6 880	18 658	188 105	2 945	1 450	13 455	7 836	164	360	535	134 913	149	8 649	4 207	16 151	739	306	495 340	
Chili	21	2 067		497		2 135	811	16 749	2 024	5 142	25 715	2 803	2 043	5 973	108	360	389	59 262		1 422				5 297		132 818	
Afrique du Sud	534			38		1 611	715	246	5 023	91 658	102		3 123	88		15 197				691				775		119 801	
Nelle Zélande	24 511					9 163	2 488	736	1 190	44 193			1 271	20		62	31 191			656				2 213		115 453	
Brésil	34					1 842	5 787	4 021	2 641	4 094	11 512		6 378	214		85	14 353			4 713				2 047		57 721	
Argentine	346			15		772	484	1 843	1 200	1 538	2 972	21		497	1 030	12 545				1 045				4 917		29 226	
Macédoine		9 839								21													3 984			13 865	
Etats-Unis	70							820	0	9 047				145		73							336			10 490	
Suisse	1 207					1 079		1 086							276										306		3 953
Chine						648	195	9	932						38					909				440			3 171
Intra UE, dont	22 065	93 258	14 860	6 815	75 023	562 935	55 639	11 316	163 209	42 813	116 338	283 789	16 861	16 738	42 005	24 917	52 489	14 362	3 666	130 261	58 469	51 293	38 071	73 338	15 263	48 746	2 034 550
Italie	6 605	4 385	8 572	5 530	30 458	246 658	25 011	456	58 733	12 042	21 668	22 481	8 836	1 909	692	13 216	3 465	3 387	12 285	13 686	3 726	21 788	34 736	2 465	14 614	577 404	
France	356	32 199	115		320	45 284	8 366	268	77 021	15 239	165 081	221	1	21 501	4 570	411			54 382	394	26 388	0	5 469	29	23	457 635	
Pays-Bas	636	35 666	113	229	3 795	163 762	8 337	1 159	2 095	6 753	22 018	24 518	337	110	4 947	899	18 575	2 728	279	11 834	91	1 074	9 254	42	538	319 787	
Belgique	140	3 047		6	4 151	56 541	1 493	856	2 967	52	29 802	13 891	63	1 084	268	1 204	469		40 244	3 377	15	14	1 629		3 001	164 314	
Allemagne	8 626	11 843	142	502	9 295	11 658	1 484	9 315	3 849	5 857	23 582	6 347	1 705	4 022	8 023	2 917	714		13 631	10 290	245	1 910	8 614	478	3 656	148 703	
Espagne	9	4 108	430	29	385	6 762	364	58		28	31 839	11 826	915	715	3 586	278	162		3 154	6 067	20 827	391	2 919	449	49	95 348	
Autriche	11	64			2 951	29 441	1	667	634	427	2 250	40	11 411	352	2 432	182			832	1 879		2 605	2 646	9 803	9 709	78 333	
Extra UE, dont	1 591	41 101	3 258	567	17 777	7 787	33 931	6 240	22 048	175 028	6 097	432	12 295	11 753	15	721	176 935	158	14 197	984	17 459	42	516	17 459	42	516	550 941
Chili	4 593			462		2 514	1 083	20 132	1 786	8 042	29 142	5 933		3 168	8 327				467	75 473		2 053		6 991		170 163	
Nelle-Zélande	35 014			21		8 196	814	2 830	221	3 113	45 539			1 789	84				105	45 447		1 773	21	2 045		147 013	
Afrique du Sud	835					2 165	1 563	47	72	6 077	80 909	20		2 653	42				15 261		406			462		110 512	
Argentine	522			85		2 479	1 018	4 372	1 353	2 049	3 598	124		757	1 224				64	20 094	21	5 439	6 544			49 742	
Brésil						1 412	3 059	4 522	2 124	448	2 599			3 911	912				85	15 529		4 485	754			39 840	
Etats-Unis	101						0	453		9 305				18						172				186		10 235	
Uruguay								1 466	231	99	1 216									2 286				348		5 644	
Macédoine	36					62		417		434	1 264									2 674		42		43		5 407	
Suisse		3 258									20	1											812		6		4 097

Source : Eurostat / Code douanier : 08081020 à 08081099

Prune

2011-2012 — Importations intra et extra communautaires de l'UE-27

Tonnes	AT	BE-LU	BG	CY	CZ	DE	DK	EE	ES	FI	FR	UK	EL	HU	IE	IT	LT	LV	MT	NL	PL	PT	RO	SE	SI	SK	TOTAL
Intra UE, dont	5 530	13 917	699	343	5 071	51 406	6 847	789	3 055	3 421	15 369	40 581	243	223	2 747	8 553	7 188	1 429	429	12 248	11 560	5 584	1 098	5 666	752	821	206 567
Espagne	44	2 930	6	10	291	12 089	2 272	18	837	9 527	22 733	27	40	663	5 396	564	460	460	460	4 613	6 437	5 422	14	1 406	7	158	75 962
Italie	2 256	749	7	93	555	15 017	1 882	1	254	379	849	11 128	82	23	156	1 647	144	377	1 198	1 198	1 600	178	2 138	491	148	148	41 363
Pays-Bas	416	1 146	4	96	287	7 394	1 557	129	1 525	727	2 295	840	56	17	174	1 334	4 015	136	52	1 813	9	55	538	20	32	32	24 665
France	44	7 489	3	0	3 277	115	8	250	622	1 791	56	1 791	56	47	1 173	128	128	128	4 493	56	13	3	32	7	3	3	19 610
Hongrie	1 032				1 433	9 527	0	84	388				2			313	283	283		197	197	106	159	0	118	118	13 642
Allemagne	1 271	1 270			374		765	1	169	302	985	1 457	20	20	273	153	7			1 271	1 049	25	485	0	134	134	10 011
Portugal		5					0	0	560		348	2 364			51			85									3 412
Extra UE, dont	3 757	350	1 257	38	2 405	5 499	258	8	1 967	1 411	21 330	163	163	163	211	1 580	58	153	489	34 999	21	311	370	256	793	214	77 406
Afrique du Sud	63				403	403	99	322	292	11 578	33	186	33	162	154	38	19	19	20 047	20 047	191	191	101				33 504
Chili	12	272		34		45	120	1 527	186	8 981	124	22	48	1 130	48	230	78	19	12 576	12 576	120	47	70				25 294
Serbie	1 148				830	1 837		8										134		78	78	62	348				4 768
Macédoine	578		1 251		1 378	528		8								230	20	134		59	20	213	28	77			4 294
Bosnie Herzégovine	1 123				21	1 969											20	134		59	20	213	28	77			4 294
Israël		0		4			7			879	483					788				788			20				3 481
Argentine		896	15	6					117		101				50					1 432							1 701
Turquie						232	29			54	5				16					14		27	35				1 329
Albanie					177	457																					633

Intra UE, dont	4 491	10 770	456	498	6 696	40 885	6 398	804	3 179	3 416	13 565	38 346	24 506	377	2 910	10 763	4 797	1 261	489	10 048	9 204	5 598	586	4 759	697	1 070	206 569
Espagne	83	2 898		48	436	12 543	2 579	52	620	7 874	21 493	12	38	719	6 917	241	292	43	4 821	6 245	5 429	15	1 398	4	166	166	74 961
France	44	4 193		3	65	3 355	131	754	755	1 287	24 358	13	1 187	13	1 187	0	21	21	2 426	69	6	7	50	7	0	0	38 731
Italie	1 413	920	1	81	760	10 960	1 232	1	101	280	804	10 751	34	173	38	509	144	369	849	853	887	101	75	833	27	25	32 308
Pays-Bas	318	1 649	13	146	333	7 645	1 640	89	1 766	790	3 135	1 629	97	64	226	1 541	3 426	165	77	77	887	101	75	833	27	25	26 697
Allemagne	1 523	824	0		907		596	2	134	206	1 105	1 001	0	29	189	651	0	9	976	976	790	0	0	386	0	184	9 512
Hongrie	400				1 478	3 326	0	86	576						60	157	252			59	59	75	127	14	102	102	6 712
Portugal		9					38		331	283	1 965					21	204			21	204						2 850
Extra UE, dont	1 656	811	3	36	1 230	2 619	408	2 831	745	25 111	251	269	339	1 935	83	20	83	20	34 271	34 271	0	571	244	398	463	62	74 353
Afrique du Sud	260			1	470	173		613	519	14 343	27			244	131	79			18 857	18 857	365						36 082
Chili	476			19	22	215		1 844	126	9 733	224			95	1 453				13 670	13 670	102	27	251	24			28 279
Argentine	33				33			374		327				207					1 664	1 664	104			110			2 853
Bosnie Herzégovine	626					1 529														18					255		2 428
Serbie	136				870	69		17			267				111		20			141			141		57	61	1 749
Macédoine	211		3		360	345										1				8		31	4	31			993
Turquie	674	15			104	21			39					4					22	22		27	28	21		1	954
Israël	27			16				58	369					9						29			76				583
Australie																											284

Source : Eurostat / Code douanier : 08094005

Tonnes	AT	BE-LU	BG	CY	CZ	DE	DK	EE	ES	FI	FR	UK	EL	HU	IE	IT	LT	LV	MT	NL	PL	PT	RO	SE	SI	SK	TOTAL
Intra UE, dont	3 812	4 965	502	144	6 977	17 825	610	301	3 418	789	14 586	10 432	813	1 386	1 369	22 733	1 335	768	186	3 803	2 803	11 149	1 405	2 639	821	2 019	117 587
Espagne	119	1 714	266		2 956	5 918	86	1	335	12 111	8 535	27	204	214	14 659	215	60	1	331	802	11 102	36	1 204	49	202	61 147	
Pays-Bas	223	1 071	60	42	1 570	6 028	258	125	385	365	837	704	218	370	421	5 446	964	550	155	540	4	649	1 033	31	406	22 453	
Italie	2 727	5	2		1 039	3 694	82	46	9	79	15	45	0	0	0	1	18	27	132	18	132	18	60	5	477	4	8 483
France	48	1 107			195	1 962	162	1 101	2	180	66	23	70	2 098	0	1	326	101	16	0	0	0	0	97	6	61	7 621
Allemagne	515	938		16	393	21	0	308	64	764	933	181	97	21	78	0	0	0	641	435	0	2	221	2	262	5 892	
Royaume-Uni	6				418	23	1	537	57		3	641	60	65	4	2	1 091	64	0	4	5	5	265	3 246			
Belgique	60	114	4		64	0	205	8	686	8	1	2	3				44				28		7			1 233	
Extra UE, dont	405	71	79	10	133	1 010	1 354	7 096	175	8 096	8 417	1 744	95	885	3 778	48	22	33 482	2 341	29	718	381	581	114	114	71 043	
Chine	380	17	79	10	133	757	1 354	2 382	175	1 579	7 489	1 276	95	839	809	48	22	23 090	931	29	718	381	292	114	114	42 998	
Argentine	41				24			2 224	4 669	493	446			1 553			6 951									16 402	
Egypte	2	13			178	0	183	429	363	22				1 193			1 489	634					0	284		4 790	
Chili					2 037		92							23			1 065									3 217	
Mexique					22		120	1 260	43					151			816	754								3 167	
Etats-Unis					150									23			1									174	
Brésil																	72									72	
Turquie	22				7												0	22								51	
Zimbabwe					4												26										30
Intra UE, dont	3 844	3 876	661	234	5 289	17 413	649	322	3 823	810	14 318	17 561	1 282	613	1 125	23 917	1 565	798	225	4 322	2 522	9 049	1 325	3 236	700	1 741	121 239
Espagne	111	1 773	478		2 456	4 983	142	4	217	10 184	15 389	29	211	14 417	24	81	1	584	1	584	792	8 931	26	1 313	8	40	62 193
Pays-Bas	290	745	26	124	1 015	5 576	336	177	197	495	1 669	867	240	317	271	5 305	1 374	576	174	638	65	521	941	68	316	22 319	
France	38	967			119	2 403	126	1 669	54	539	32	41	109	2 955	2		818	161	27	12	81	10	45	10 206			
Italie	2 840	1			245	3 879	32	0	125	9	229	95	71	14		2	28	255	98	23	4	340	53	8 352			
Allemagne	417	249	0	23	364	13	0	80	2	1 315	621	340	82	237	39	0	0	391	801	0	2	215	39	207	5 439		
Royaume-Uni	55	0			532	54	0	786	47		0	297	680	16	16	22	972	11	0	2	416	1 157				3 906	
Grèce		168	87			16		741	17	50						430										1 557	
Extra UE, dont	433	516	226	13	503	2 505	1 180	11 109	160	8 355	11 324	1 933	382	427	5 837	72	123	30 403	3 753	1 960	132	748	194	194	82 289		
Chine	363	41	77	13	481	2 033	1 179	3 840	160	2 344	10 030	1 478	382	427	2 446	72	87	21 986	2 789	1 960	118	703	194	194	53 201		
Argentine	458				57			3 838	4 863	427	399			2 035			5 292									17 368	
Egypte	0	17	60		22	290	1	261	590	56				931		37	1 649	270	1	11	40				4 235		
Chili								44						21			369									3 127	
Mexique					108	0		775	108					259			1 070	695								3 015	
Maroc					368			44						1												412	
Etats-Unis	70	0	89		12			371	6					13												377	
Turquie								0						0												185	
Taiwan								162																		162	

Asperge

2011-2012 — Importations intra et extra communautaires de l'UE-27

Tonnes	AT	BE-LU	BG	CY	CZ	DE	DK	EE	ES	FI	FR	UK	EL	HU	IE	IT	LT	LV	MT	NL	PL	PT	RO	SE	SI	SK	TOTAL	
Intra UE, dont	2 459	3 890	23	16	483	24 012	1 881	26	346	638	11 940	989	1 058	68	260	3 650	567	35	24	1 211	214	254	187	2 128	155	89	56 603	
Espagne	7	226	0	14	4 023	778	149	7 588	240	49	1 265	240	40	1 265	188	0	0	0	0	240	0	250	0	188	0	0	15 056	
Pays-Bas	239	3 133	6	16	63	5 549	348	12	295	125	1 148	255	201	6	44	740	473	12	16	162	162	3	43	943	15	10	13 857	
Grèce	0	0	11	0	9 950	20	0	0	666	0	0	0	0	0	492	1	0	0	0	90	9	0	7	28	9	9	11 283	
Allemagne	685	80	0	0	239	233	18	50	1 984	119	59	657	0	0	466	32	0	0	8	466	32	0	116	429	77	2	4 759	
Italie	975	65	0	8	1 154	450	3	8	326	333	43	0	0	0	117	3	0	2	8	117	3	0	0	2	0	2	4 120	
Pologne	2	1	0	0	2 108	0	0	0	21	40	645	0	0	0	0	0	0	0	0	0	0	0	0	2	0	0	2 818	
Hongrie	428	7	0	44	507	0	2	1	210	15	0	0	0	0	0	0	0	0	0	6	0	0	4	205	0	22	1 449	
Extra UE, dont	13	1 466	110	110	651	110	9 378	1 573	9 962	6	50	749	6	50	749	13 952	1	0	0	13 952	0	0	0	186	2 037	144	51	37 910
Pérou	1	1 299	0	0	471	0	7 823	1 197	7 471	24	534	0	24	534	12 871	0	0	0	0	12 871	0	0	0	0	0	0	0	31 691
Mexique	5	150	0	0	44	0	590	52	1 989	26	173	0	26	173	998	0	0	0	0	998	0	0	0	0	0	0	0	4 028
Maroc	0	0	0	0	0	0	884	299	0	0	0	0	0	0	0	0	0	0	0	0	0	0	0	0	0	0	1 183	
Thaïlande	3	13	0	0	98	53	0	2	104	0	0	0	0	0	43	0	0	0	0	43	0	0	0	0	0	0	0	315
Etats-Unis	4	4	0	0	27	0	21	131	0	0	0	0	0	0	18	0	0	0	0	18	0	0	0	0	0	0	0	204
Kenya	0	0	0	0	6	0	0	0	152	0	0	0	0	0	16	0	0	0	0	16	0	0	0	0	0	0	0	173
Equateur	0	0	0	0	0	0	81	0	0	0	0	0	0	0	1	0	0	0	0	1	0	0	0	0	0	0	0	82
Egypte	0	0	0	0	3	0	0	1	57	6	19	0	0	0	1	0	0	0	0	1	0	0	0	0	0	0	0	80
Macédoine	0	0	0	0	0	0	58	0	0	0	0	0	0	0	0	0	0	0	0	0	0	0	0	0	0	0	0	63
Intra UE, dont	2 515	3 757	12	26	433	24 499	1 952	48	128	592	11 048	990	1 071	121	927	4 119	455	11	26	1 140	149	167	186	2 037	144	51	56 601	
Espagne	16	111	0	2	3 958	768	149	7 783	254	321	18	1 774	0	18	1 774	0	0	0	0	379	2	162	0	144	0	0	0	15 843
Pays-Bas	258	3 055	7	18	70	5 884	446	11	22	105	1 428	341	259	5	53	730	447	10	21	212	92	5	2	1 121	20	5	14 414	
Grèce	3	0	0	8	7	10 954	56	0	258	0	0	0	0	0	341	0	0	0	0	226	0	0	0	0	0	0	0	11 878
Allemagne	751	142	0	205	122	122	6	21	1 111	5	23	75	592	0	592	0	0	0	0	212	45	0	0	73	0	5	3 388	
Italie	823	17	0	3	711	480	1	6	112	246	47	1	47	1	1	0	0	5	5	114	1	0	96	339	75	0	3 076	
Pologne	3	8	0	0	1 743	0	0	25	32	408	0	0	0	0	0	0	0	0	0	0	0	0	0	0	0	0	2 219	
Hongrie	436	0	0	17	486	0	0	202	0	0	0	0	0	0	0	0	0	0	0	2	0	0	6	173	2	7	1 331	
Extra UE, dont	9	1 340	66	66	679	66	11 048	1 530	9 387	264	5	837	264	5	837	12 354	0	0	0	12 354	0	0	0	0	0	0	0	37 520
Pérou	1 171	0	0	0	453	0	9 490	947	7 512	2	636	0	2	636	11 607	0	0	0	0	11 607	0	0	0	0	0	0	0	31 817
Mexique	4	147	0	48	0	0	371	31	1 492	2	95	0	2	95	554	0	0	0	0	554	0	0	0	0	0	0	0	2 744
Maroc	0	0	0	18	0	0	1 038	521	0	0	0	0	0	0	0	0	0	0	0	84	0	0	0	0	0	0	0	1 578
Thaïlande	4	14	0	131	66	1	4	115	0	0	0	0	0	0	0	0	0	0	0	84	0	0	0	0	0	0	0	419
Macédoine	0	0	0	0	0	0	0	0	0	0	0	0	264	0	0	0	0	0	0	0	0	0	0	0	0	0	0	264
Kenya	4	4	0	17	0	0	4	135	0	0	0	0	0	0	12	0	0	0	0	12	0	0	0	0	0	0	0	171
Etats-Unis	2	1	0	9	0	0	8	70	2	0	0	0	0	0	72	0	0	0	0	72	0	0	0	0	0	0	0	163
Equateur	0	0	0	0	0	0	145	0	0	0	0	0	0	0	4	0	0	0	0	4	0	0	0	0	0	0	0	150
Egypte	0	0	0	4	0	0	1	25	84	0	0	0	0	0	0	0	0	0	0	0	0	0	0	0	0	0	0	115

Source : Eurostat / Code douanier : 07092000

Aubergine

2011-2012 — Importations intra et extra communautaires de l'UE-27

Tonnes	AT	BE-LU	BG	CY	CZ	DE	DK	EE	ES	FI	FR	UK	EL	HU	IE	IT	LT	LV	MT	NL	PL	PT	RO	SE	SI	SK	TOTAL
Intra UE, dont	2 957	6 822	1 221	17	2 040	38 038	2 268	415	632	1 058	47 933	17 236	1 615	660	929	20 789	11 722	592	134	13 753	2 284	2 110	1 443	3 991	776	450	181 886
Espagne	816	1 970	17	1 192	18 978	916	85	85	230	41 811	6 636	20	200	103	18 415	688	184	0	12 262	972	2 110	370	1 207	147	77	109 405	
Pays-Bas	755	3 055	1	627	16 514	1 245	177	32	698	1 911	8 980	36	30	556	445	10 442	345	0	927	0	927	0	192	2 542	35	117	49 663
Allemagne	1 000	702	2	85	87	66	535	1	7	0	2 806	373	14	0	81	537	39	0	543	267	0	116	216	2	37	5 944	
Belgique	46	224	1	66	535	1	116	1	116	1	374	176	1 165	14	0	6	48	0	133	62	25	0	632	4	449	14	4 326
Italie	301	201	21	10	565	14	1	198	0	630	30	115	1 340	0	0	0	0	0	64	41	0	0	0	3	5	3 696	
France	17	664	11	576	2	49	0	0	0	0	0	0	0	0	0	0	0	0	0	0	0	54	8	8	0	1 317	
Grèce	22	2	1 162	17	3	49	0	0	0	0	0	0	0	0	0	0	0	0	0	0	0	0	0	0	0	0	1 317
Extra UE, dont	2 152	219	1 393	0	1 371	141	18	18	10 064	1 459	93	6	1	4	1	4	2	2	451	69	150	64	69	150	64	64	8 654
Turquie	2 146	25	540	0	728	134	0	0	1	49	1	0	0	0	0	0	0	0	39	60	134	60	134	0	0	0	3 860
Kenya	4	4	101	1	87	1 052	1	1	87	1 052	373	0	0	0	0	0	0	0	52	129	0	0	0	0	0	0	1 297
Rép. dominicaine	407	0	0	0	0	0	0	0	0	0	0	0	0	0	0	0	0	0	0	0	0	0	0	0	0	0	1 221
Macédoine	823	0	0	0	0	0	0	0	0	0	0	0	0	0	0	0	0	0	0	0	0	0	0	0	0	0	936
Tunisie	335	0	0	0	0	0	0	0	0	0	0	0	0	0	0	0	0	0	0	0	0	0	0	0	0	0	338
Cameroun	41	170	0	0	0	0	0	0	0	0	0	0	0	0	0	0	0	0	0	0	0	0	0	0	0	0	211
Surinam	181	0	0	0	0	0	0	0	0	0	0	0	0	0	0	0	0	0	0	0	0	0	0	0	0	0	181
Ouganda	43	18	0	0	9	19	0	0	9	19	0	0	0	0	0	0	0	0	0	0	0	0	0	0	0	0	99
Jordanie	29	39	0	0	1	6	1	1	1	6	1	0	0	0	0	0	0	0	0	0	0	8	10	10	0	0	93
Intra UE, dont	2 711	6 253	458	20	1 879	37 533	1 946	325	478	943	43 764	16 711	1 080	828	981	19 969	9 383	817	75	12 185	2 247	2 012	2 171	3 844	937	443	169 990
Espagne	573	1 880	8	956	18 139	561	99	99	181	37 094	6 806	2	192	111	17 592	629	229	0	10 729	994	2 012	268	1 082	113	37	37	100 287
Pays-Bas	880	2 835	3	680	16 153	1 255	158	8	655	2 790	7 976	23	135	650	229	8 364	466	0	898	0	898	0	140	2 378	32	80	46 786
Italie	291	204	1	36	772	13	8	8	1	998	207	624	12	12	1	14	0	0	75	61	25	1	1 454	11	600	13	5 420
Allemagne	899	298	6	121	88	88	39	106	666	703	351	307	351	307	96	339	0	1	590	235	0	6	293	1	64	5 208	
France	26	783	14	607	8	607	8	1	310	761	13	88	1 523	88	1 523	0	0	0	15	72	0	0	5	0	2	2	4 231
Belgique	41	235	1	59	617	0	10	10	0	2 076	257	2	2	14	31	43	2	2	723	2	2	0	6	6	5	5	4 123
Autriche	1 187	0	0	0	138	0	0	0	0	0	0	0	0	0	0	0	0	0	0	0	5	0	0	93	23	1 579	
Extra UE, dont	2 662	222	911	0	928	166	6	15	15	1 445	1 793	180	23	23	3	51	12	12	376	10	10	194	138	7	4	4	9 147
Turquie	2 647	44	687	0	429	155	0	0	0	26	143	0	0	0	0	0	0	0	67	5	5	80	131	4	4	4	4 431
Kenya	6	6	95	0	84	991	0	0	84	991	0	0	0	0	0	0	0	0	8	0	0	0	0	0	0	0	1 184
Rép. dominicaine	1	187	0	0	362	469	0	0	362	469	0	0	0	0	0	0	0	0	101	0	0	0	0	0	0	0	1 120
Tunisie	832	0	0	0	832	0	0	0	832	0	0	0	0	0	0	0	0	0	0	0	0	0	0	0	0	0	833
Macédoine	5	189	0	0	3	0	0	0	37	5	0	0	0	0	0	0	0	0	0	0	0	0	0	0	0	0	248
Ghana	0	43	88	0	74	0	0	0	74	0	0	0	0	0	0	0	0	0	0	0	0	0	0	0	0	0	205
Dominique	194	0	0	0	194	0	0	0	194	0	0	0	0	0	0	0	0	0	0	0	0	0	0	0	0	0	194
Maroc	0	15	15	15	114	18	0	0	114	18	0	0	0	0	0	0	0	0	11	0	0	0	0	0	0	0	173
Surinam	149	1	0	0	1	0	0	0	1	0	0	0	0	0	0	0	0	0	148	0	0	0	0	0	0	0	149

Source : Eurostat / Code douanier : 07093000

Champignon

2011-2012 — Importations intra et extra communautaires de l'UE-27

Tonnes	AT	BE-LU	BG	CY	CZ	DE	DK	EE	ES	FI	FR	UK	EL	HU	IE	IT	LT	LV	MT	NL	PL	PT	RO	SE	SI	SK	TOTAL
Intra UE, dont	13 937	25 545	2 228	960	4 762	74 148	7 029	485	4 891	977	43 923	87 794	7 084	737	28 492	18 266	11 824	905	245	22 418	2 820	1 613	1 954	10 725	1 700	2 333	377 794
Pologne	5 122	3 888	1 359	757	4 543	38 457	4 642	28	5	13 901	22 708	4 797	23	23	9 522	11 600	4	6 062	4	6 062	1 470	6 402	1	478	1	478	135 767
Pays-Bas	129	19 872	25	5	6	31 992	1 064	1	450	668	15 372	22 658	223	106	1 091	34	3	14	804	550	150	862	96	3	3	3	96 166
Irlande							0				36 023								0								36 023
Belgique	459					216	0	46	1	9 773	4 877	0	0	0	28 167	7	2	2	12 866	0	8	0	3	4	3	18	28 279
Royaume-Uni	23					6	3		19		19	9	95		2 548	2	4	0	42	8	0					1	28 275
Hongrie	6 286	3	1	147	675	0	0	1	1	21	21	21	94		34	324	0	0	3 199	65	0	25	549	1	11	11	10 652
Allemagne	1 534	424	394	21	147	675	0	0	66	303	2 443	402	94		34	324	0	0	3 199	65	0	25	549	1	11	11	10 652
Extra UE, dont	759	38	4	6	4 362	1	0	177	442	135	3	0	3	0	1	419	2 140	2 561	507	1	1	1	1	4	229	11 788	
Biélorussie	65	14			2 531				33		122				824	13	1 174	16	48	8	9						3 531
Russie	297				1 228			135			122				172	28	28	1 292									2 850
Corée du Sud	0				135										172	28	28	1 292									1 578
Chine	9	9	1	0	132	0	0	24	20	116	20	116		1	2	2	1 106						4				1 414
Ukraine	19				181										3	138											785
Bosnie Herzégovine	259	4			1				4		4				103			27			13						533
Macédoine	47	0			3			1	12		12				172			3					1				279
Turquie	22	1	3		62	0	0	5	86	5	86	5			28			40					0	0	20		272
Etats-Unis	6	1	1		5	5	0	0	6	100	4	4			0			32									153
Intra UE, dont	10 916	32 381	236	1 064	4 673	77 512	6 763	492	4 800	1 248	42 301	101 125	6 073	93	30 325	12 153	11 174	1 697	407	35 922	2 030	1 187	1 909	10 660	1 118	1 639	399 995
Pologne	3 531	5 107	15	790	4 379	36 611	4 457	76	10	14 049	17 618	2 082			6 442	10 983		12 724					1 211	6 206	57	317	126 664
Pays-Bas	146	25 386	11	1	7	34 807	965	1	431	606	14 450	29 274	554	105	780	50	10	66			638	442	19	751	38	5	109 541
Irlande							0	0	0	47 439					0												47 440
Royaume-Uni	1			0	1	1	1		7		7		0	29 999	0			0	4 955								34 965
Belgique	1	542	0	0	0	106	0		1	9 811	5 740	23			40	1	2	14 746					0	1	4	4	31 016
Allemagne	1 479	309	120		188	820	0	90	244	1 926	100	9		12	295	27	0	3 390			116	0	6	511	0	15	9 657
Hongrie	4 948	8		1	74	784	0		26	45				1 565									422		211	587	8 673
Extra UE, dont	1 186	21	15		4	4 972	7	7	159	25	662	195	2	0	569	2 212		2 173			830		0	10	79		13 126
Biélorussie	96				2 899			7	38		38				6	821		37			321						4 225
Russie	143				1 264				25	125					1 383			106									3 045
Corée du Sud	0				172			92		15								1 062									1 340
Chine	0				125	7	7	12	33	163	0	0	0	0	23			918					1				1 281
Serbie	499				32				16	0	0	0	0	0	157			5					0		27		735
Ukraine	3				263										5	4		401									675
Turquie	42	0	11		125			19	130	5	2	2		86				16					0				435
Macédoine	196		2						17		17			174				5							5		398
Etats-Unis	12	1			26			18	240	5								57									359

Source : Eurostat / Code douanier : 07095100 à 07095990

Courgette

2011-2012 — Importations intra et extra communautaires de l'UE-27

Tonnes	AT	BE-LU	BG	CY	CZ	DE	DK	EE	ES	FI	FR	UK	EL	HU	IE	IT	LT	LV	MT	NL	PL	PT	RO	SE	SI	SK	TOTAL
Intra UE, dont	14 892	23 108	1 593	2 395	64 491	3 484	436	825	2 352	110 581	51 982	228	314	2 210	16 989	3 249	345	130	38 057	4 956	1 467	389	5 665	1 940	954	353 031	
Espagne	3 887	9 078	0	935	45 145	1 982	70	1 462	96 923	41 665	8	240	571	11 146	285	93	28 988	2 845	1 486	48	2 846	722	49	2 169	28	64	27 407
Pays-Bas	132	5 105	0	141	7 767	1 016	154	11	601	364	4 922	29	1	936	81	2 497	144	1	1 207	0	0	40	2 169	28	64	27 407	
Allemagne	3 630	3 353	0	465	182	182	169	250	3 586	1 525	35	377	146	288	771	0	0	5 308	399	0	21	446	1	234	20 660		
Italie	7 012	374	8	428	5 414	225	88	39	2 516	377	2	2 633	2	5	4 718	1	23	129	30	265	180	0	0	34	7	10	16 431
France	126	4 619		76	3 369	48	313	0	0	7 029	450	0	0	37	1	1	293	180	0	0	0	0	0	0	0	12 951	
Belgique	38	486		265	1 511	3	0	0	0	0	26	0	0	1	1	3 130	0										
Grèce	48	1 584		5	0	0	0	0	0	0	26	0	0	1	1	46	0									1 751	
Extra UE, dont	1 343	220	1 445	1 310	125	8 063	479	2 262	0	18	117	291	3	2 600	126	215	43 944										
Maroc	1 343	81	1 407	544	100	8 060	20	60	2 261	0	117	61	3	2 599	102	21	32 327										
Turquie				558	100	891		60	2 261	0	117	61	3	2 599	102	21	8 695										
Serbie						756											912										
Tunisie																	756										
Afrique du Sud	2			49	24	3	99	121									274										
Jordanie				151	24	0	4	1	0	0	20	200															
Croatie																	189										
Israël		131		1													168										
Sénégal								30	94								124										
Intra UE, dont	12 649	14 113	186	19	2 507	69 365	3 661	485	1 650	2 881	110 138	40 859	752	400	2 194	15 290	4 299	313	109	30 017	4 072	3 423	377	5 808	2 328	599	328 491
Espagne	2 275	8 044	27	731	45 304	1 955	47	1 651	100 659	31 312	26	308	599	11 227	229	99	24 257	2 447	3 216	47	3 204	625	83	238 370			
Pays-Bas	172	2 782	2	12	163	8 441	1 291	248	35	986	349	3 790	42	1 159	43	3 827	132	7	1 069	0	24	1 917	12	38	26 544		
Italie	5 552	252	10	658	7 769	131	131	9	42	3 884	862	664	19	14	3 752	19	18	103	52	217	270	18	1 440	183	22 144		
France	108	1 619		341	3 556	40	19	1 329	0	3 327	19	1	1	14	3 752	19	590	193	118	1	17	15	1	15 078			
Allemagne	4 497	68	3	41	215	41	169	3 347	916	0	232	105	0	0	703	26	0	4 206	1	90	8	8	8	10 894			
Belgique	28	535		437	2 825	1	2	1	4	1 456	370	0	0	1	8	1	4206	1	90	45	1	1	228	2	1 762		
Autriche				0	1 153	0	183																				
Extra UE, dont	1 393	167	1 215	869	147	7 768	411	1 928	266	6	62	867	2	2 654	141	51	51 262										
Maroc	1 392	85	1 195	359	125	7 767	110	92	1 928	5	55	631	2	2 600	107	2	40 692										
Turquie				298	125			92	1 928	7	7	81	2	2 600	107	2	7 967										
Serbie	0							1 401									1 402										
Afrique du Sud		0		39	1	1	0	152									288										
Tunisie								38									288										
Jordanie			14	144	22		2	1									270										
Israël		81					1	1									125										
Sénégal							42										42										
Guatemala							24										41										

Source : Eurostat / Code douanier : 07099070

Haricot vert

2011-2012 — Importations intra et extra communautaires de l'UE-27

Tonnes	AT	BE-LU	BG	CY	CZ	DE	DK	EE	ES	FI	FR	UK	EL	HU	IE	IT	LT	LV	MT	NL	PL	PT	RO	SE	SI	SK	TOTAL	
Intra UE, dont	1 075	71 532	136	29	251	16 866	557	5	34 023	93	14 338	3 615	116	376	1 453	9 082	156	106	18	21 352	95	3 185	1 707	1 280	165	45	181 656	
France	17	29 950			5	2 318	8		33 529			373	1		2	5 305	0			5 414				1	2	1		76 926
Pays-Bas	26	35 405	0	0	28	8 595	272	4	40	65	1 360	819	3	5	26	710	114	1	7		38	3	42	995	9	2		48 568
Espagne	216	287	0		39	3 912	22		2 829	2 154	29	2		2		433				5 568	5	3 179	10	2	37			18 725
Allemagne	580	5 642			138		205	0	19	1	1 683	10	0	0	2 505	0	0	0		6 259	19	0	2	93	3	20		17 179
Belgique	58	152			1	362	0	0	17	24	7 508	33		18	20	106	3	0		3 519	0			58				11 879
Italie	169	91			4	821	14	49	2	834	103	57		0	0		0	0	12	255	21	0	280	44	108	0		2 864
Royaume-Uni	0	0			11	10	16	5	1	104				2	1 404	14	23	1	0	76	1	0						1 667
Extra UE, dont	438	6 163	5	0	4 666	32	55 757		32 054	32 764	12	2	251	5 378		31 818				31 818				23				169 362
Maroc					319			55 755	24 001	255						15 287				7 635				11				95 627
Kenya	1	1 276			1 497	28		3 678	23 468	251	21					4 912				2 970				4				37 855
Egypte	158	1 210		0	2 342	3	1	5 357	6 001																			22 163
Sénégal	391				187			1 689	63																			5 299
Ethiopie	2 957							39								25												3 021
Guatemala					0			2 100								153												2 253
Burkina Faso	189				394											14												597
Tanzanie	15				9			418								99												541
Rép. dominicaine					42			1	24	120						319												506
Intra UE, dont	1 129	49 755	981	27	592	16 313	642	5	29 527	88	8 225	3 318	198	40	821	7 848	95	88	21	16 400	189	4 051	866	1 269	183	6		142 676
France	53	17 024			2	1 529	24		27 525		369	22		1	5 721					2 643	6		0	11	2	0		54 932
Pays-Bas	79	26 985	2	0	35	8 590	332	4	28	51	1 680	1 016	5	6	27	263	88	4	7		29	1	19	1 085	3	2		40 340
Espagne	73	783			59	3 447	30		3 087	1 745	3				613					7 391	18	4 048	4	1	26	3		21 328
Allemagne	715	4 345			177		207	0	0	1 065	6	2	9	1 047	0	0	0	0		3 155	59	0	2	53	1	0		10 843
Belgique	63	182			71	500	3	1	25	31	1 146	37		0	37	184	2	0		2 852	32			48				5 213
Italie	144	220	1		5	1 427	7	32	1	1 222	58	132					1		14	204	17	0	189	39	120	1		3 832
Portugal	6				0	0	0	1 908	7	50						1												1 971
Extra UE, dont	488	7 981	13	16	2	3 843	8	60 422	0	37 717	31 988	49	43	14	7 636					30 324		0	1	10				180 554
Maroc	3				73			60 389	28 665	1 351					11					15 351								105 843
Kenya	4	1 087			1 186	3		4 102	23 677	14	21									6 912								37 006
Egypte	154	2 416		16	2 112	1	0	2 207	5 171	26	7 573									4 097				1				23 774
Sénégal	1 373				248		26	2 419	29											2 610								6 705
Ethiopie	2 740							52												97								2 888
Guatemala	0							2	872											314								1 187
Tanzanie	59				1			493												249								803
Rép. dominicaine	0				3			22	83											441								549
Turquie	324	1	13		68	4		1	22	1	6									0			1	10				449

Source : Eurostat / Code douanier : 07082000

Tonnes	AT	BE-LU	BG	CY	CZ	DE	DK	EE	ES	FI	FR	UK	EL	HU	IE	IT	LT	LV	MT	NL	PL	PT	RO	SE	SI	SK	TOTAL	
Intra UE, dont	12 068	112 975	9 651	4 343	50 338	181 021	10 267	5 675	34 257	9 909	94 622	229 148	2 955	9 376	25 599	51 617	12 492	5 993	451	62 272	51 334	43 386	32 247	28 128	11 892	14 851	1 106 865	
Pays-Bas	2 597	69 059	395	3 587	12 406	63 541	4 540	1 738	5 779	7 814	35 486	104 986	388	3 548	12 918	7 019	8 270	1 452	105	32 251	458	6 696	18 238	2 531	1 024	406 827		
Espagne	110	14 130	3	80	1 183	86 567	359			101	24 373	88 355	6	20	6 366	819	23		7 117	15	33 536		1 800	6	252	266 220		
Allemagne	5 127	13 905	384	80	18 556		3 216	6 569	1 889	5 585	2 316	1 238	1 238	1 519	21	24 234	5	13	8 313	15 388	1	4 791	4 380	741	2 020	110 076		
Pologne	1 527	9 737	66	15	9 580	8 940	682	1 646		2 055	29 618	42	562	0	1 446	3 443	2 182		16 208		532	9 225	24	115	58	70 070		
France	158	9 737	66		99	4 880	595	13 240	12	808	59	88	423	88	423	14 077	1	1	15 874								70 070	
Italie	2 098	184	2		2 396	12 559	398	0	732	7	10 434	1 237	199	168	1	113	205	320	320	1 192	1 048		253	473	1 877	345	36 240	
Belgique	11	2 075	1	103	107	1 045	82	171	427	15 754	48	0	457	60	799	29	25	12 691	25	12 691	7	165	23	0	1	0	34 080	
Extra UE, dont	665	11 587	6 525	212	34 399	35	444	16 316		14 744	55 023	533	211	3 258	10 037	40			65 189	2 512	4 134	2 059	615	110	110	228 649		
Nelle Zélande	156	3 815			17 737					4 143	11 567			1 021	49				25 040				1 169				64 697	
Egypte	309	1 086			1 990	25		276		1 769	19 422				4 147				20 805				2 372	127	154		52 481	
Australie	172	6 509			11 812			2 274		1 226	4 814				30	2 584			8 435				685				38 541	
Chili	125				1 840			5 453		317	8 578				931				3 404				76				20 724	
Mexique	51				50			462		198	6 268				1 276	1 356			1 579								11 239	
Inde					51			584		5 371	2 959	250			2	718			238								10 172	
Pérou								5 632		3									1 284								6 919	
Macédoine		2 968			145						75	474			51	211						2 512		101	1	78	90	6 157
Argentine					448			510								1 142			1 792								4 441	
Intra UE, dont	16 432	110 810	9 845	3 663	56 664	214 442	14 313	5 861	35 261	8 145	81 607	221 407	5 236	11 496	29 261	44 940	15 260	6 432	265	73 741	85 662	54 382	22 608	27 449	12 047	20 811	1 188 037	
Pays-Bas	4 485	80 795	821	3 043	21 948	94 471	5 889	2 398	16 081	6 470	37 301	95 002	621	3 715	11 207	8 546	11 230	2 446	104	61 434	1 777	4 665	16 490	3 617	2 936	497 490		
Espagne	380	12 267		200	1 857	89 391	158		3 495	1 456	5 242	3 116	2 216	2 248	7 508	1 169	0	10	24	8 904	14 971	0	3 107	2 982	778	7 261	106 794	
Allemagne	8 810	2 023	490	228	18 986		5 115	1 788		3 210	28 117	62	287	632	581	2 829	2 669		19 547			2 527			101	1 325	89 120	
Pologne	4 617	5 585			3 865	9 767	1 613	1 788		11	1 067	299	2	536	16 708	7			12 175		373	9 191	42	144	206		65 435	
France	479	7 915	160	50	538	5 088	497	9 950		2	8 581	319	219	2	5	21	13	136	1 061	1 856	0	392	496	2 359	414	31 039		
Italie	1 918	507		50	2 552	9 135	247	752		7 569	48	35	484	61	303	181			1	15 927	502	58	469	25	32	30 404		
Belgique	11	2 295	47	40	292	1 787	50	120	67																		30 404	
Extra UE, dont	1 175	12 012	8 223	771	727	38 925	168	31	18 423	0	16 853	81 164	9 593	974	5 968	13 435	264	43	21	95 751	913	364	20 691	1 952	738	469	329 645	
Egypte	664	1 479	101	771	113	2 831	121	125		1 604	18 233	5 586		60	3 415	127		21	22 269			14 920	129	302			72 869	
Nelle Zélande	68	2 077			17 904					4 741	17 504			875	49				26 868				1 245				71 330	
Chili	2 800				4 235			7 703		521	28 155			3 493	198				9 214				75				56 393	
Australie	30	5 536			10 000			2 289		1 657	4 250			32	2 022				14 146				501				40 463	
Argentine	100	102			359			1 346		431	441			2 809					16 360		364						22 311	
Turquie	260	3	6 440		21	22				481	544	21							53				4 859		189		12 893	
Mexique								515		342	5 405			1 298	2 702				2 186								12 448	
Inde	0				52			264		0	3 911	2 226	3 292		1 1661				272								11 676	
Afrique du Sud					3 430					513	953			210	74				1 711								6 891	

Pois

2011-2012 — Importations intra et extra communautaires de l'UE-27

Tonnes	AT	BE-LU	BG	CY	CZ	DE	DK	EE	ES	FI	FR	UK	EL	HU	IE	IT	LT	LV	MT	NL	PL	PT	RO	SE	SI	SK	TOTAL
Intra UE, dont	1 069	86 345	241	0	854	3 689	3 666	22	1 744	252	7 620	483	75	24	1 808	2 133	116	56	39	31 226	3 458	562	1 236	899	8	240	147 862
France	2	76 319			5	86	4	1 696		47					1	622	0	0	16 093		49	0	0				94 924
Pays-Bas	122	6 767	0	0	13	2 623	364	6	18	45	811	45	2	4	9	48	94	2	9	6	3	1	507	0	1	11 489	
Belgique	566	20	1	0	41	360	1	0	1	12	2 990	97	0	0	258	15	2	7	6 104		297		381			11 152	
Allemagne	70	2 047	107		138	3	0	3	0	25	432	0	0	0	140	0	0	0	7 717		82	0	2	7	0	10 793	
Espagne	1	315			94	3	0	0	0	6	2 192	16	57		125				69		213					3 092	
Suède					0	2 670		79							20											2 769	
Royaume-Uni	556				1	52	0	5	1	5	1 462	0	17	0	1	637	1									2 739	
Extra UE, dont	28	1 083	0		821	48	118		1 539	9 940	14	94								8 647		4				22 335	
Guatemala	619				19			17	3 256											3 411						7 322	
Kenya	2	162			665	47			611	2 172	13									1 654						5 327	
Zimbabwe	80				13				824											1 770						2 686	
Pérou	151				10				61	1 373	1									892						2 488	
Egypte	11	24			95				233	836	22									492			0			1 712	
Zambie					8				417											177						602	
Maroc					2				464											2			4			565	
Etats-Unis									473											3						476	
Ethiopie		29			0				80											211						319	
Intra UE, dont	1 175	79 020	98	0	858	4 481	1 573	22	2 372	261	7 064	982	66	71	2 392	2 598	76	183	11	17 375	3 217	457	997	895	8	300	126 551
France	3	69 635			0	68	0	2 068		635					0	1 097				5 986							79 492
Pays-Bas	105	4 996	0	0	11	3 354	443	5	18	36	2 267	68	3	4	6	20	69	14	9	6	4	0	599	0	1	12 038	
Allemagne	102	1 723	60		37		15	1	1	49	374				355					6 431	58	0	142	6	0	8	9 361
Belgique	476	29	18		16	611	24	1	0	16	1 204	69			2	314	71	1	5	3 337		134		270		6 598	
Royaume-Uni		1 912			0	2	1	3	1	3					6	1 866	1	0	0	837		0				4 631	
Italie	30	36	20		345	195	720	15		33	1 719	156	63	24	206		1	4	2	170			0		5	17	3 759
Rép. tchèque	200				139										361			48			2 440		46			82	3 315
Extra UE, dont	27	1 476	1		0	697	6	148		1 432	9 663	2		9	341					8 258		5				22 065	
Guatemala	8	265			15			2	29	3 149										2 640						6 786	
Kenya					556	5	0	631	2 831					9						2 250				5		6 561	
Zimbabwe	65				19				521											1 609						2 213	
Pérou	75				16			1	28	1 098										961						2 179	
Egypte	4	115			66				167	796	2				14					417						1 581	
Zambie					14				365											94						474	
Maroc								145		314	10															469	
Etats-Unis									367																	367	
Tunisie									152																		271

Source : Eurostat / Code douanier : 07081000

Poivron

2011-2012 — Importations intra et extra communautaires de l'UE-27

Tonnes	AT	BE-LU	BG	CY	CZ	DE	DK	EE	ES	FI	FR	UK	EL	HU	IE	IT	LT	LV	MT	NL	PL	PT	RO	SE	SI	SK	TOTAL
Intra UE, dont	24 684	34 084	1 715	488	38 604	317 933	24 378	2 158	2 220	14 216	119 949	139 071	1 816	2 638	10 767	71 438	41 694	4 807	445	63 065	41 479	13 414	5 282	30 589	6 033	11 818	1 024 764
Espagne	3 999	8 797	10	9 814	120 880	10 308	129	4 921	102 653	41 814	28	1 061	1 368	54 127	1 681	1 483	8	37 505	20 705	13 067	1 330	6 967	1 330	6 967	924	2 185	445 763
Pays-Bas	3 001	20 126	9	396	12 658	163 245	11 425	804	452	7 506	6 831	87 650	1 525	185	7 518	5 384	37 653	1 923	312	14 045	74	1 558	19 933	615	2 130	406 957	
Allemagne	7 974	1 594	1	1 634	1 634	1 757	1 757	81	1 330	1 956	2 603	54	1 101	836	2 975	262	1	5 225	4 003	43	431	1 089	18	18	75	35 042	
Belgique	89	727	9	405	3 630	38	38	55	4	6 794	1 028	100	6	236	22	1	11 304	137	49	14	1	409	431	1 291	1 544	24 688	
Hongrie	2 284	9	9	3 571	12 335	675	63	54	124			84	41							675	456	138	17	13	88	19 674	
France	91	2 671	1	1 530	2 686	95	691	32	22	2 530	7	37	1	8 080	84					545	456	138	235	805	352	1 599	12 339
Grèce	2 062	19	1 692	92	3 263	1 992	3													0							
Extra UE, dont	15 546	790	12 309	620	4 535	16 897	1 552	17	18 648	17 583	12 473	3 280	4 427	601	49	243	49	243	2	51 347	495	5 221	715	40 022	110	207 480	
Israël	395	314		620	821	844				794	10 526	1 081		160	48					46 780	454						100 008
Maroc	7				9 796	36	36	18 646		16 637	177			417	2					3 854				54	6	54	49 685
Turquie	14 582	466	3 495	2 097	5 808	1 516	1			1 267	81	427							97	588	12	2 292	501	40	50	33 319	
Macédoine	141		8 142		212	12				1 819							1	81					112	160	1 417	6	12 102
Jordanie			138	14	0					5	2 697												2 110	0	121		5 084
Serbie	106		405	1 391	155					299	887											706			1 081		5 029
Egypte	294	1		33	0	33	0			435						414			2	47			1	52		1 279	
Kosovo	29				249																						277
Albanie			130							1	0					1							1				133
Intra UE, dont	26 101	33 165	1 315	447	42 233	326 559	22 555	2 345	10 138	13 387	105 917	128 124	2 498	4 797	11 937	78 889	33 366	3 342	467	55 701	44 787	12 435	4 382	33 620	5 493	11 626	1 015 627
Espagne	4 605	8 484	6	4	10 223	122 544	7 324	208	4 558	88 521	38 120	259	743	2 150	56 040	1 549	806	3	35 353	22 558	12 221	1 007	8 763	764	2 131	428 944	
Pays-Bas	3 881	20 657	24	265	14 681	166 192	11 274	1 018	1 443	7 228	9 385	80 345	1 144	978	8 465	9 753	30 538	1 525	384	15 590	207	1 038	21 257	455	2 166	409 891	
Allemagne	6 719	1 656		1 829	1 829	2 805	2 805	5 901	1 217	1 438	2 042	121	1 181	559	3 139	6	1	3 302	3 806	679	837	7	16	16	18	92	23 577
France	245	1 399		1 855	3 753	233	33	1 631		80	4 726	9	63	26	7 938	34	315			2	705	573	456	895	1 447	23 356	
Hongrie	2 450		0	3 863	11 728	806	3									86				11 156	434	0	65	65	67	22 708	
Belgique	49	832	1	328	3 095	19	166	1	4 628	989	205	10	60	60	154	154	0	80	579	287	0	997	28	2 127	56	17 849	
Italie	4 099	85	0	814	6 943	27	2	22	1	1 301	174	14															
Extra UE, dont	15 676	1 433	18 022	693	3 938	14 993	1 747	7	15 405	21 810	11 220	2 865	5 090	27	15 964	288	164	2	48 601	1 018	8 853	761	30 659	142	219 377		
Israël	910	853		693	168	1 806				686	8 842	1 244		27	15 115	42				45 082	180		57				103 153
Maroc	6				8 634	14	14	15 402		21 030	60			443	11					2 196			2				47 917
Turquie	14 023	459	3 644	2 393	4 027	1 563				1 398	201	594			72					1 122	60	3 617	467	166	15	33 906	
Macédoine	324		14 192	481	77	12				1 399	518				10	63				587	587	816	210	1 819	7	20 515	
Jordanie	53		124	14	0	139				1 750										0	19	3 747			75	5 922	
Serbie	138		25	868	170					14	1 465										134	514			401	3 729	
Egypte	182	4	27		26					716	7	284										11	2	374		2 467	
Russie	100				7	3															33						383
Kosovo	46					187																	78				332

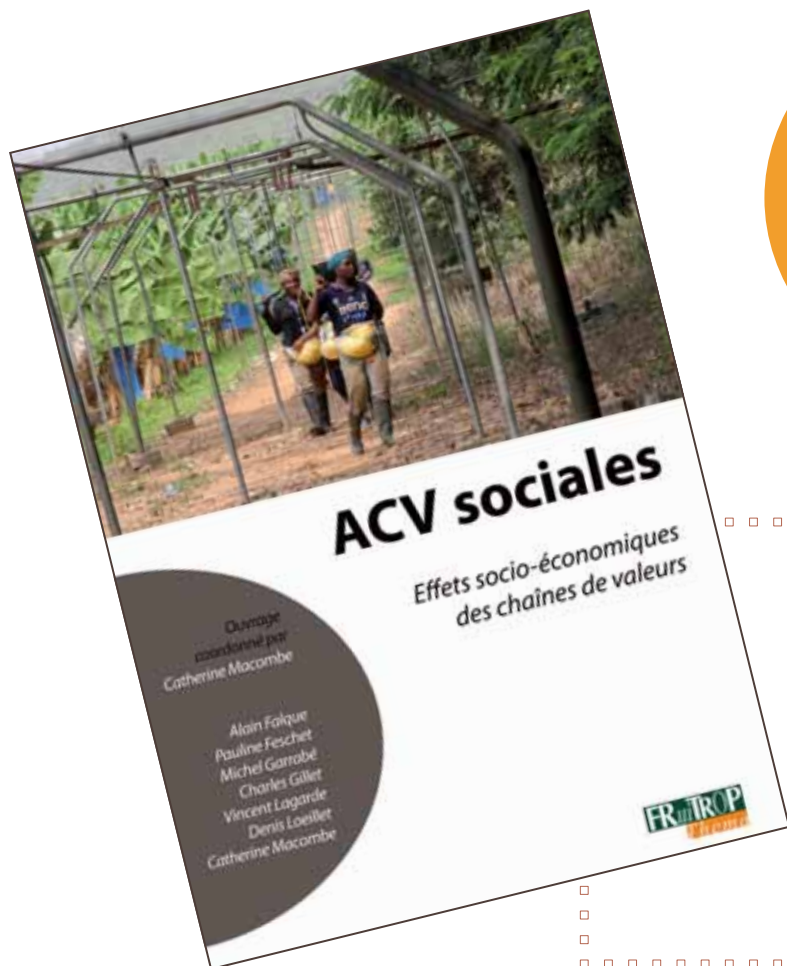
Source : Eurostat / Code douanier : 07096010

Tomate

2011-2012 — Importations intra et extra communautaires de l'UE-27

Tonnes	AT	BE-LU	BG	CY	CZ	DE	DK	EE	ES	FI	FR	UK	EL	HU	IE	IT	LT	LV	MT	NL	PL	PT	RO	SE	SI	SK	TOTAL
Intra UE, dont	44 159	88 134	17 869	747	85 373	691 319	36 460	10 609	73 661	25 428	250 755	373 520	9 408	8 117	26 366	128 618	87 410	16 753	943	177 641	106 623	30 081	20 424	86 471	11 392	28 453	2 438 736
Pays-Bas	6 846	38 201	32	157	26 795	378 210	14 890	5 611	21 561	15 117	28 469	189 730	348	635	13 780	51 294	70 468	7 630	197	23 424	39	2 597	60 087	1 725	4 692	962 523	
Espagne	5 182	16 288	724	23 252	152 635	10 896	979	5 934	142 992	131 830	47	2 227	5 867	40 188	9 494	5 525	2	121 899	51 094	29 110	6 375	16 390	1 688	7 077	787 673		
France	1 880	25 327	42	9 084	62 818	3 388	985	5 339	102	11 203	9	555	592	19 321	1 349	37	21 199	14 196	271	20	5 676	257	695	184 345			
Belgique	476	3 273	20	6 778	58 858	518	27	4 047	50	63 567	6 319	2 560	104	138	5 018	151	94	21 078	1 128	28	5	922	709	175 626			
Italie	17 225	782	489	2 953	29 952	4 249	3	341	75	5 287	9 414	2 052	104	138	465	45	745	45	745	1 278	3 759	7 206	194	4 573	1 337	92 666	
Allemagne	10 268	3 672	27	9	7 008	1 420	22	4 950	2 864	4 059	14 484	1 405	1 884	1 342	9 661	478	18	7 145	12 422	44	1 552	2 170	23	2 763	89 689		
Portugal	320			2	1			33 289	2 715	2 833					359					37	34					39 591	
Pologne	561	184	1 595	6 918	2 999	960	289	1 248	1 284	2 471	6 825	2 745	22	19	2 201	2 382	558	1 022	0	82	436	48	1 513	110	145	837	36 936
Grèce	7	5	14 916	561	8	239	0			21					64	16										89	16 441
Royaume-Uni	48			125	12	35	0	1 170							4 628	51	1 345									186	12 947
Rép. tchèque	7	37		0	1			135																		9 784	10 369
Extra UE, dont	5 547	1 853	14 393	124	1 530	1 777	417	23	19 225	301 867	34 896	6 223	994	743	743	110	325	19 224	5 673	20 590	798	4 714	104	4 714	104	441 150	
Maroc	118			311				19 207		290 636	30 068			207				5 484								4	346 827
Turquie	5 116	7 847		1 238	1 098	240	23	75	862	270	969	24						325	1 595	5 164	17 312	16	484	80		42 714	
Israël	417	123		2	364			50	542	24								6 489								11 717	
Sénégal	1 609							1 887	3 296									2 755								9 547	
Tunisie				6				7 808										372								8 563	
Intra UE, dont	45 791	80 884	13 944	627	98 759	709 685	35 624	11 808	126 093	24 154	223 358	382 674	7 789	11 314	26 210	123 123	60 751	17 549	823	188 093	116 944	36 578	12 186	89 421	12 405	29 190	2 485 776
Pays-Bas	7 693	36 057	147	244	33 584	396 003	18 808	6 421	19 099	14 906	36 872	177 029	1 084	2 127	14 856	42 979	47 367	9 737	241	30 837	162	2 902	63 327	1 821	5 922	970 225	
Espagne	5 709	17 444	608	25 025	158 462	9 002	1 419	5 466	140 640	155 936	2	1 642	5 979	44 853	7 852	4 496	8	123 158	58 474	36 323	4 075	17 408	1 278	6 548	831 803		
France	1 675	18 727	9	13 347	64 858	2 348	911	5 192	475	13 381	53	2 271	584	20 931	518	712	20 840	10 027	46	45	4 054	139	834	181 976			
Belgique	207	3 497	6	8 128	47 874	66	106	4 223	79	32 602	8 346	1 071			2	4 551	714	280	24 185	2 525	23	174	1 333	1 697	141 689		
Portugal	127			2	8			94 076	2 010	1 322					30			58	970							98 602	
Italie	17 046	1 173	224	1	2 260	32 902	3 862	5	51	6 544	9 854	1 566	425	174	25	9	573	4 472	3 988	0	2 996	233	5 613	1 099	93 996		
Allemagne	11 545	3 668	56	7 434	1 293	879	2 390	4 100	9 622	3 746	1 997	1 025	8 013	169	2	7 660	9 774	13	169	1 787	32	3 439	78 812				
Pologne	340	130	659	0	6 302	2 596	50	430	338	832	1 077	6 948	245	232	17	1 535	2 280	912	588							27 307	
Grèce	12 210	382		101	1			1 890						1	6			14	111							13 018	
Royaume-Uni	28			63	46	71		597		3 574	6	244						2 601								397	9 872
Autriche	2			726	5 654	3		4		679	145							533								69	9 498
Extra UE, dont	6 079	2 477	17 385	186	1 668	2 032	562	2	18 510	296 811	31 072	7 906	958	958	6 328	380	397	19 283	6 147	35 335	209	6 319	135	460 169			
Maroc	4 797	10 987		1 259	1 134	250	2	18 510	284 517	26 769	1 072							3 650								334 967	
Turquie	418	333	186	20	0	563		237	422	35	5 026							1 382	5 586	23 736	34	1 031	127			53 278	
Israël	418	333	186	20	0	563		237	422	35	5 026							7 069								18 704	
Jordanie	850	2		20	0			8		79	200							101									12 851
Tunisie	850	2		61				9 004	23									1 497									11 599

Source : Eurostat / Code douanier : 07020000



- ▶ Vous décidez de l'avenir des filières.
- ▶ Vous souhaitez comprendre les conséquences sociales de ces décisions.
- ▶ Vous êtes entrepreneurs, décideurs publics, autorités publiques, consultants, chercheurs ou étudiants.

ACV sociales

Effets socio-économiques des chaînes de valeurs

Quelles sont les conséquences sociales des changements opérés dans les chaînes de valeurs, en particulier quand elles concernent de grandes filières internationales de produits agricoles ? Comment anticiper ce que provoquent les changements d'itinéraire technique, de fournisseur, d'organisation du travail, de répartition des revenus générés, etc. ?

Chercheurs de centres de recherche français (Cirad, Inra, Irstea, SupAgro, Université de Montpellier I) et consultants (Epsi'Hôm, CEP) proposent sur plus de 100 pages leur méthodologie et leurs pratiques de l'évaluation des effets socio-économiques.

FRUITROP
Thema

Ouvrage disponible en français et en anglais

Parution : octobre 2013

Prix : 40 euros

Profitez de la période de précommande en réservant dès maintenant votre exemplaire

**50 % de réduction =
soit 20 euros**

Contenu publié par l'Observatoire des Marchés du CIRAD - Toute reproduction interdite



odm@cirad.fr

